

Hitachi Brand Book

La tua guida agli elementi essenziali
del Brand Hitachi



Hitachi è stata fondata nel 1910 da Namihei Odaira, come officina di riparazione di macchinari minerari. Guidata dal forte desiderio di contribuire allo sviluppo della società attraverso le proprie tecnologie, Hitachi, in 100 anni dalla sua fondazione è cresciuta fino a diventare un gruppo aziendale che supporta la società in numerosi paesi del mondo.

Questo Brand Book ti guiderà alla scoperta dell' Identità del gruppo Hitachi che è essenziale per creare il carattere unico di Hitachi sulla base delle Regole di Gestione del Brand, introducendone i criteri fondamentali per un corretto utilizzo.

Identità del gruppo Hitachi

- 03 One Brand, One Hitachi
- 04 La nostra presenza globale
- 06 Identità del gruppo Hitachi
- 08 Comprendere il Brand Hitachi
- 09 MISSION
- 10 VALUES
- 14 VISION
- 15 Corporate Statement
- 16 L'attività che si fonda sull' identità del gruppo Hitachi
- 17 Gli straordinari risultati che aumentano il valore del Brand Hitachi

Il Brand Hitachi

- 19 Mantenere l'integrità del Brand
- 20 Chi può utilizzare il Brand Hitachi?
- 21 Elementi base del Brand Hitachi
- 22 Corporate Statement (CS) Logo
- 23 Trascrizione ufficiale della denominazione aziendale
- 24 Colori del gruppo
- 25 Area di isolamento del Brand Hitachi
- 26 Caratteri tipografici specifici
- 28 Mantenere la coerenza del Brand
- 29 Proteggere e rafforzare il nostro Brand

Hitachi Brand Book

Identità del gruppo Hitachi

One Brand, One Hitachi

La nostra presenza globale

Identità del gruppo Hitachi

Comprendere il Brand
Hitachi

MISSION

VALUES

VISION

Corporate Statement

L'attività che si fonda sull'
identità del gruppo Hitachi

Gli straordinari risultati che
aumentano il valore del Brand Hitachi

Il Brand Hitachi

Mantenere l'integrità del
Brand

Chi può utilizzare il
Brand Hitachi?

Elementi base del Brand
Hitachi

Corporate Statement
(CS) Logo

Trascrizione ufficiale
della denominazione
aziendale

Colori del gruppo

Area di isolamento del
Brand Hitachi

Caratteri tipografici specifici

Mantenere la coerenza
del Brand

Proteggere e rafforzare il
nostro Brand

Identità
del
gruppo
Hitachi

Comprendere
l'Identità del gruppo
Hitachi ci aiuterà a
diventare
"One Hitachi"

Identità del gruppo Hitachi

One Brand, One Hitachi

La nostra presenza globale

Identità del gruppo Hitachi

Comprendere il Brand Hitachi

MISSION

VALUES

VISION

Corporate Statement

L'attività che si fonda sull'identità del gruppo Hitachi

Gli straordinari risultati che aumentano il valore del Brand Hitachi

Il Brand Hitachi

Mantenere l'integrità del Brand

Chi può utilizzare il Brand Hitachi?

Elementi base del Brand Hitachi

Corporate Statement (CS) Logo

Trascrizione ufficiale della denominazione aziendale

Colori del gruppo

Area di isolamento del Brand Hitachi

Caratteri tipografici specifici

Mantenere la coerenza del Brand

Proteggere e rafforzare il nostro Brand

One Brand, One Hitachi

In ogni parte del mondo, i dipendenti del gruppo Hitachi svolgono un eccezionale lavoro di squadra che trascende i confini geografici e dei settori di mercato.

Insieme condividiamo l'Identità del gruppo Hitachi e la mettiamo in pratica in tutto il mondo.



Identità del gruppo Hitachi

One Brand, One Hitachi

La nostra presenza globale

Identità del gruppo Hitachi

Comprendere il Brand Hitachi

MISSION

VALUES

VISION

Corporate Statement

L'attività che si fonda sull'identità del gruppo Hitachi

Gli straordinari risultati che aumentano il valore del Brand Hitachi

Il Brand Hitachi

Mantenere l'integrità del Brand

Chi può utilizzare il Brand Hitachi?

Elementi base del Brand Hitachi

Corporate Statement (CS) Logo

Trascrizione ufficiale della denominazione aziendale

Colori del gruppo

Area di isolamento del Brand Hitachi

Caratteri tipografici specifici

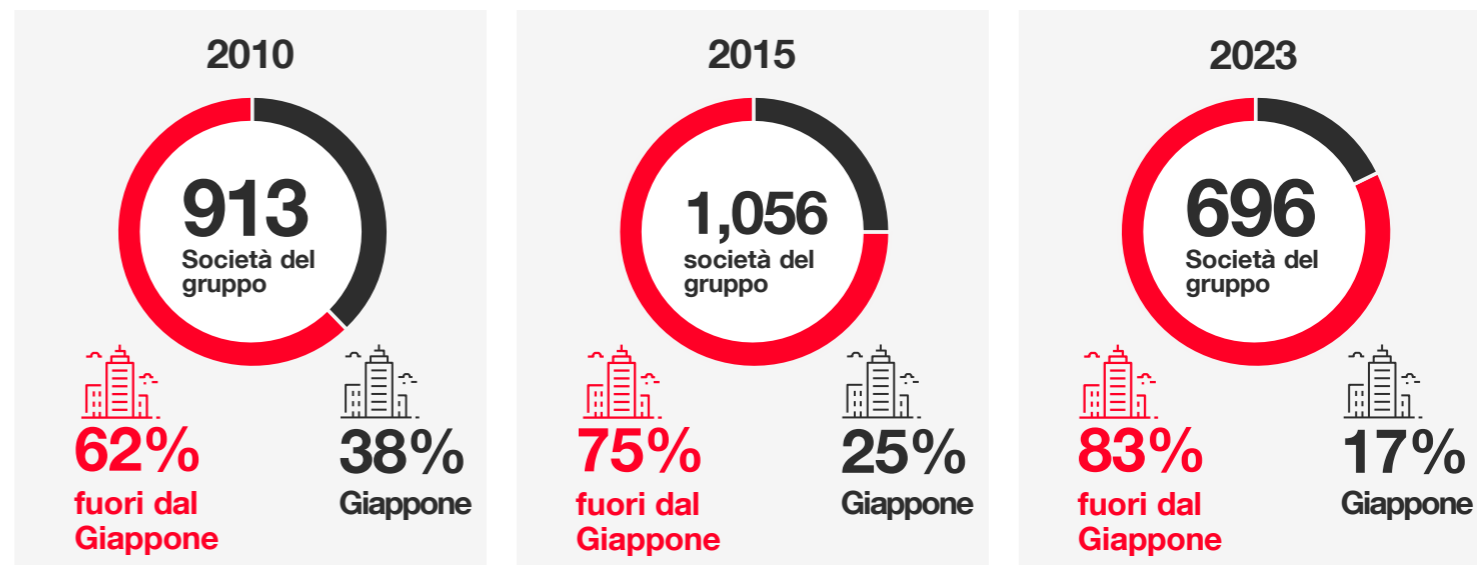
Mantenere la coerenza del Brand

Proteggere e rafforzare il nostro Brand

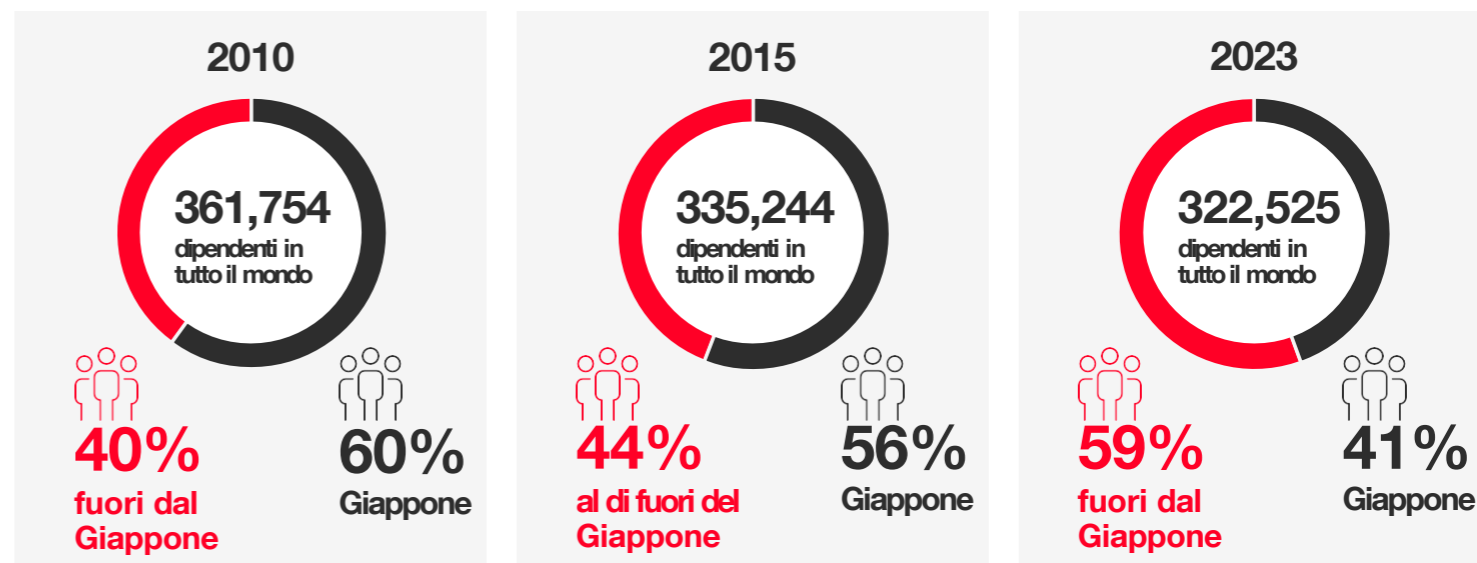
La nostra presenza globale

La nostra presenza globale è in rapida crescita e la nostra forza lavoro sta diventando sempre più diversificata. Oltre l'83% delle società del gruppo Hitachi è basato fuori dal Giappone, così come il 59% dei nostri dipendenti.

Composizione delle società del gruppo Hitachi nel mondo



Composizione dei dipendenti Hitachi nel mondo



Identità del gruppo Hitachi

One Brand, One Hitachi

La nostra presenza globale

Identità del gruppo Hitachi

Comprendere il Brand Hitachi

MISSION

VALUES

VISION

Corporate Statement

L'attività che si fonda sull'identità del gruppo Hitachi

Gli straordinari risultati che aumentano il valore del Brand Hitachi

Il Brand Hitachi

Mantenere l'integrità del Brand

Chi può utilizzare il Brand Hitachi?

Elementi base del Brand Hitachi

Corporate Statement (CS) Logo

Trascrizione ufficiale della denominazione aziendale

Colori del gruppo

Area di isolamento del Brand Hitachi

Caratteri tipografici specifici

Mantenere la coerenza del Brand

Proteggere e rafforzare il nostro Brand

La nostra presenza globale

Siamo tutti
“One Hitachi”



L' elemento più importante che ha guidato questa globalizzazione è stata un'attiva strategia M&A al di fuori del Giappone.

Ciò ha comportato un aumento significativo delle aziende e dei dipendenti con culture e identità diverse che sono entrate a far parte del gruppo Hitachi.

Nel costante progetto di crescita e di diversificazione è di fondamentale importanza che tutte le nostre attività comprendano ed esprimano l'Identità del gruppo Hitachi. È responsabilità di tutti garantire che il nostro Brand trascenda i confini delle nazioni, delle aree geografiche e dei settori operativi.

Ciò contribuirà a rafforzare la nostra reputazione a livello globale e a sostenere la continua competitività del gruppo Hitachi: come “One Hitachi” siamo più grandi della somma delle nostre singole attività.

Identità del gruppo Hitachi

One Brand, One Hitachi

La nostra presenza globale

Identità del gruppo Hitachi

Comprendere il Brand Hitachi

MISSION

VALUES

VISION

Corporate Statement

L'attività che si fonda sull'identità del gruppo Hitachi

Gli straordinari risultati che aumentano il valore del Brand Hitachi

Il Brand Hitachi

Mantenere l'integrità del Brand

Chi può utilizzare il Brand Hitachi?

Elementi base del Brand Hitachi

Corporate Statement (CS) Logo

Trascrizione ufficiale della denominazione aziendale

Colori del gruppo

Area di isolamento del Brand Hitachi

Caratteri tipografici specifici

Mantenere la coerenza del Brand

Proteggere e rafforzare il nostro Brand

Identità del gruppo Hitachi

I nostri Values e la nostra Vision sono ispirati dalla nostra Mission che è stata originariamente creata dal fondatore di Hitachi, Namihei Odaira, più di 110 anni fa.

MISSION

La nostra **MISSION** è stata accuratamente tramandata a generazioni di dipendenti e stakeholder sin dalla fondazione dell'impresa.

VALUES

I nostri **VALUES** riflettono lo spirito fondatore di Hitachi, che è stato plasmato dai risultati dei nostri predecessori aziendali, mentre lavoravano duramente per realizzare la **MISSION** di Hitachi.

VISION

La nostra **VISION** è stata sviluppata sulla base della nostra **MISSION** e dei nostri **VALUES**. È un'espressione di ciò che il gruppo Hitachi intende diventare in futuro mentre avanza verso sua prossima fase di crescita.

Il nostro Brand

Il Brand Hitachi è l'incarnazione della nostra **MISSION, VALUES e VISION**.

Questi valori sono interpretati e condivisi attraverso l'Identità del gruppo Hitachi.

Il nostro Brand è prezioso per tutti noi

Il Brand Hitachi è l'espressione della nostra MISSION, VALUES e VISION.



Identità del gruppo Hitachi

One Brand, One Hitachi

La nostra presenza globale

Identità del gruppo Hitachi

Comprendere il Brand Hitachi

MISSION

VALUES

VISION

Corporate Statement

L'attività che si fonda sull'identità del gruppo Hitachi

Gli straordinari risultati che aumentano il valore del Brand Hitachi

Il Brand Hitachi

Mantenere l'integrità del Brand

Chi può utilizzare il Brand Hitachi?

Elementi base del Brand Hitachi

Corporate Statement (CS) Logo

Trascrizione ufficiale della denominazione aziendale

Colori del gruppo

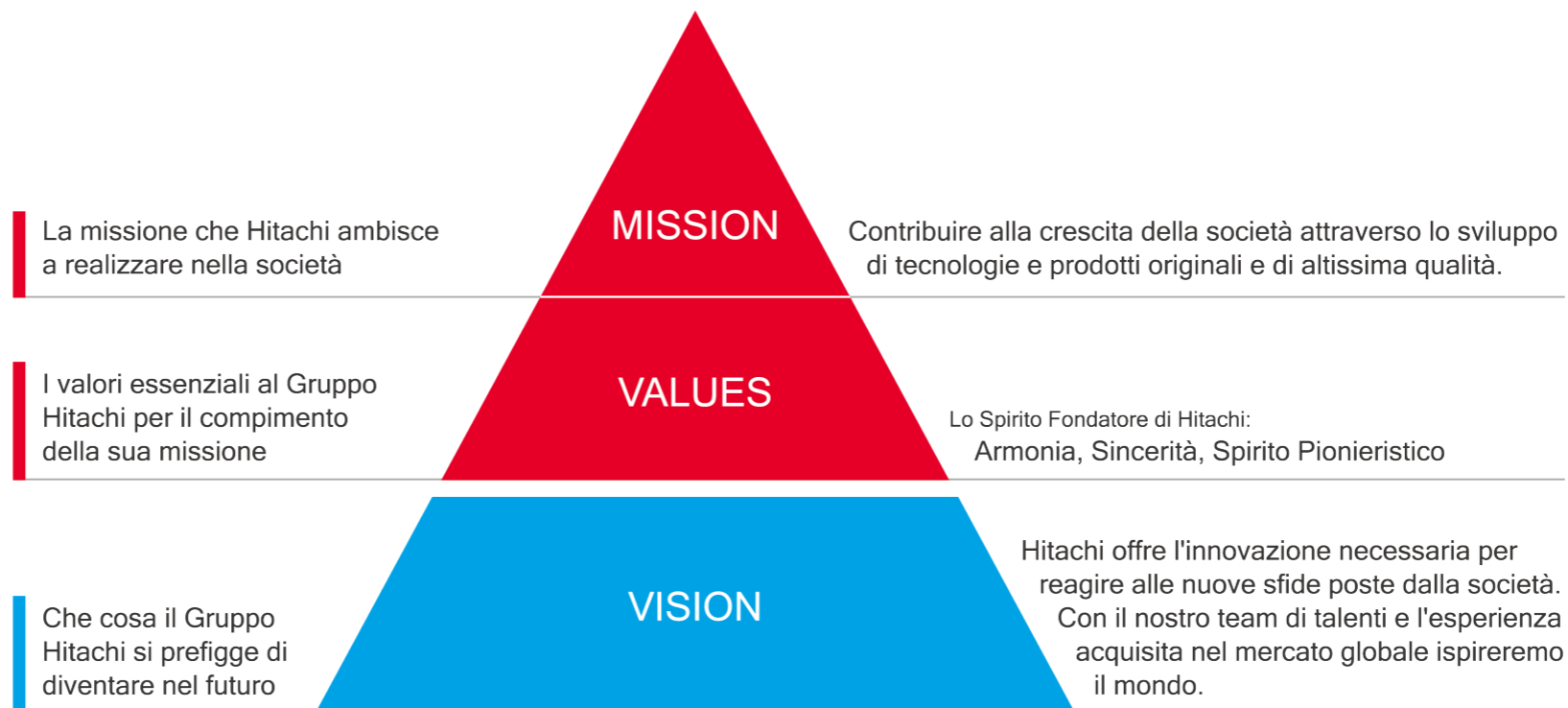
Area di isolamento del Brand Hitachi

Caratteri tipografici specifici

Mantenere la coerenza del Brand

Proteggere e rafforzare il nostro Brand

Identità del gruppo Hitachi



La nostra MISSION e i nostri VALUES sono stati portati avanti con dedizione dai nostri predecessori, fin dalla fondazione di Hitachi, e saranno mantenuti e tramandati alle generazioni future. La MISSION e i VALUES sono espressi con un colore che noi chiamiamo “Inspire Red” per comunicare la nostra passione nel perseguire la Mission.

La nostra VISION è trascritta con il blu, per evocare la vastità del cielo. Proprio come il mondo si raccoglie tutto sotto un unico cielo, questo colore esprime la nostra speranza di unire tutto il gruppo Hitachi come “One Hitachi” e realizzare la nostra VISION.

Hitachi Brand Book

Identità del gruppo Hitachi

One Brand, One Hitachi

La nostra presenza globale

Identità del gruppo Hitachi

Comprendere il Brand Hitachi

MISSION

VALUES

VISION

Corporate Statement

L'attività che si fonda sull'
identità del gruppo Hitachi

Gli straordinari risultati che
aumentano il valore del Brand Hitachi

Il Brand Hitachi

Mantenere l'integrità del
Brand

Chi può utilizzare il
Brand Hitachi?

Elementi base del Brand
Hitachi

Corporate Statement
(CS) Logo

Trascrizione ufficiale
della denominazione
aziendale

Colori del gruppo

Area di isolamento del
Brand Hitachi

Caratteri tipografici specifici

Mantenere la coerenza
del Brand

Proteggere e rafforzare il
nostro Brand

Comprendere il Brand Hitachi

Il nostro Brand è l'espressione di ciò che rappresentiamo. Esprime la nostra reputazione che si traduce in abilità tecnologica, fiducia e affidabilità.

Comprende sia la nostra MISSION, ovvero ciò che Hitachi aspira a realizzare nella società, sia i nostri VALUES, fondamentali per il gruppo Hitachi per compiere la MISSION.

Il nostro obiettivo è aumentare il valore del Brand Hitachi, che è la nostra fonte di vantaggio competitivo, nonché un simbolo di affidabilità nella società.

Dobbiamo assicurarci che le azioni di tutti noi nel gruppo Hitachi sostengano e onorino il nostro Brand.

**Il nostro
obiettivo**

**Accrescere il
valore del
Brand Hitachi**



Identità del gruppo Hitachi

One Brand, One Hitachi

La nostra presenza globale

Identità del gruppo Hitachi

Comprendere il Brand
Hitachi

MISSION

VALUES

VISION

Corporate Statement

L'attività che si fonda sull'
identità del gruppo Hitachi

Gli straordinari risultati che
aumentano il valore del Brand Hitachi

Il Brand Hitachi

Mantenere l'integrità del
Brand

Chi può utilizzare il
Brand Hitachi?

Elementi base del Brand
Hitachi

Corporate Statement
(CS) Logo

Trascrizione ufficiale
della denominazione
aziendale

Colori del gruppo

Area di isolamento del
Brand Hitachi

Caratteri tipografici specifici

Mantenere la coerenza
del Brand

Proteggere e rafforzare il
nostro Brand



MISSION

Contribuire alla crescita della
società attraverso lo sviluppo
di tecnologie e prodotti originali
e di altissima qualità.

Hitachi è stata fondata nel 1910, come officina
di riparazione di macchinari minerari nella
prefettura di Ibaraki, in Giappone.

In quel momento storico il Giappone
dipendeva fortemente dalle importazioni di
beni e tecnologie, ma il fondatore di Hitachi
Namihei Odaira creò un team che decise di
contare su un'altra risorsa: se stessi. Con
perseveranza e passione costante, il team
creò, sviluppò e realizzò prodotti e tecnologie
originali.

**La forza trainante del team fu la nobile
idea di Namihei Odaira: "Contribuire alla
crescita della società attraverso lo
sviluppo di tecnologie e prodotti originali
e di altissima qualità."**

Questo fu il punto di partenza del gruppo
Hitachi. Oggi è la MISSION, il concetto alla
base della sua identità.



**Fondatore di
Hitachi, Namihei
Odaira**



VALUES

Armonia, Sincerità,
Spirito Pionieristico
sono i valori fondamentali del
gruppo Hitachi.

L' idea di Namihei Odaira presentava enormi sfide che sembravano quasi impossibili da superare in Giappone all'epoca in Giappone.

Puntando tutti allo stesso obiettivo, Odaira e il suo team unirono le proprie conoscenze e discussero con meticolosità le proprie idee, tra mille ostacoli e difficoltà.

Sulla base di questa esperienza, i nostri predecessori cercarono di sviluppare continuamente nuovi prodotti. I primi motori presentavano difetti di produzione. Lo staff riceveva richieste di riparazioni giorno dopo giorno. **Ciò nonostante, il team affrontò ogni difetto con responsabilità, superando innumerevoli sfide e guadagnandosi, infine, la fiducia dei clienti.**

Lo Spirito Fondatore di Hitachi esprime i valori fondamentali plasmati dai risultati dei nostri predecessori per realizzare la nostra Mission.



**La centrale elettrica
della miniera di
Hitachi
(1916)**

Identità del gruppo Hitachi

One Brand, One Hitachi

La nostra presenza globale

Identità del gruppo Hitachi

Comprendere il Brand
Hitachi

MISSION

VALUES

VISION

Corporate Statement

L'attività che si fonda sull'
identità del gruppo Hitachi

Gli straordinari risultati che
aumentano il valore del Brand Hitachi

Il Brand Hitachi

Mantenere l'integrità del
Brand

Chi può utilizzare il
Brand Hitachi?

Elementi base del Brand
Hitachi

Corporate Statement
(CS) Logo

Trascrizione ufficiale
della denominazione
aziendale

Colori del gruppo

Area di isolamento del
Brand Hitachi

Caratteri tipografici specifici

Mantenere la coerenza
del Brand

Proteggere e rafforzare il
nostro Brand



Identità del gruppo Hitachi

One Brand, One Hitachi

La nostra presenza globale

Identità del gruppo Hitachi

Comprendere il Brand
Hitachi

MISSION

VALUES

VISION

Corporate Statement

L'attività che si fonda sull'
identità del gruppo Hitachi

Gli straordinari risultati che
aumentano il valore del Brand Hitachi

Il Brand Hitachi

Mantenere l'integrità del
Brand

Chi può utilizzare il
Brand Hitachi?

Elementi base del Brand
Hitachi

Corporate Statement
(CS) Logo

Trascrizione ufficiale
della denominazione
aziendale

Colori del gruppo

Area di isolamento del
Brand Hitachi

Caratteri tipografici specifici

Mantenere la coerenza
del Brand

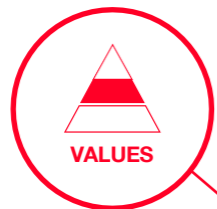
Proteggere e rafforzare il
nostro Brand

La volontà di rispettare le opinioni degli altri, di discutere le questioni in modo puntuale e sincero, ma equo e imparziale, e una volta giunti a una conclusione, di collaborare per il raggiungimento di un obiettivo comune.

- Esprimere le proprie opinioni comunicandole agli altri, qualsiasi sia il loro livello organizzativo o ruolo.
- Lavorare in squadra dopo aver raggiunto una decisione, anche se ci sono stati disaccordi.
- Accettare e rispettare le personalità degli altri lavorando in modo collaborativo per raggiungere gli obiettivi.

Armonia
(Wa)

Hitachi Brand Book



Identità del gruppo Hitachi

One Brand, One Hitachi

La nostra presenza globale

Identità del gruppo Hitachi

Comprendere il Brand
Hitachi

MISSION

VALUES

VISION

Corporate Statement

L'attività che si fonda sull'
identità del gruppo Hitachi

Gli straordinari risultati che
aumentano il valore del Brand Hitachi

Il Brand Hitachi

Mantenere l'integrità del
Brand

Chi può utilizzare il
Brand Hitachi?

Elementi base del Brand
Hitachi

Corporate Statement
(CS) Logo

Trascrizione ufficiale
della denominazione
aziendale

Colori del gruppo

Area di isolamento del
Brand Hitachi

Caratteri tipografici specifici

Mantenere la coerenza
del Brand

Proteggere e rafforzare il
nostro Brand

誠

Sincerità
(Makoto)

Agire con senso di responsabilità e onestà in ogni momento e non scaricare mai le colpe sugli altri. Il coraggio di soddisfare le aspettative della società e accrescere la credibilità di Hitachi.

- Riconoscere gli errori e i fallimenti, apertamente e onestamente.
- Imparare dagli errori e dai fallimenti per evitare che si ripetano.
- Dimostrare correttezza e sincerità nelle relazioni con clienti e colleghi.
- Esprimere il proprio giudizio e intraprendere azioni sulla base di cosa sia giusto o sbagliato, senza concentrarsi sui profitti e sulle perdite.

Identità del gruppo Hitachi

One Brand, One Hitachi

La nostra presenza globale

Identità del gruppo Hitachi

Comprendere il Brand
Hitachi

MISSION

VALUES

VISION

Corporate Statement

L'attività che si fonda sull'
identità del gruppo Hitachi

Gli straordinari risultati che
aumentano il valore del Brand Hitachi

Il Brand Hitachi

Mantenere l'integrità del
Brand

Chi può utilizzare il
Brand Hitachi?

Elementi base del Brand
Hitachi

Corporate Statement
(CS) Logo

Trascrizione ufficiale
della denominazione
aziendale

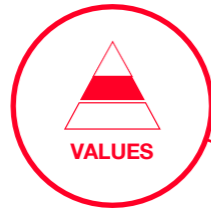
Colori del gruppo

Area di isolamento del
Brand Hitachi

Caratteri tipografici specifici

Mantenere la coerenza
del Brand

Proteggere e rafforzare il
nostro Brand



**Lavorare in modo creativo,
usando approcci innovativi per
inserirsi in nuovi ambiti. Agire
sempre da pionieri nelle nostre
aree di competenza e perseguire
con passione obiettivi sempre più
alti, che vadano oltre le proprie
capacità.**

- Evitare la semplice imitazione, cercare continuamente di creare qualcosa di nuovo.
- Accettare le sfide avendo fiducia in se stessi.
- Sfruttare i punti di forza di Hitachi nell'ambito delle tecnologie e delle conoscenze acquisite per creare nuove opportunità di business.

開拓者精神

Spirito pionieristico
(Kaitakusha-seishin)

Identità del gruppo Hitachi

One Brand, One Hitachi

La nostra presenza globale

Identità del gruppo Hitachi

Comprendere il Brand
Hitachi

MISSION

VALUES

VISION

Corporate Statement

L'attività che si fonda sull'
identità del gruppo Hitachi

Gli straordinari risultati che
aumentano il valore del Brand Hitachi

Il Brand Hitachi

Mantenere l'integrità del
Brand

Chi può utilizzare il
Brand Hitachi?

Elementi base del Brand
Hitachi

Corporate Statement
(CS) Logo

Trascrizione ufficiale
della denominazione
aziendale

Colori del gruppo

Area di isolamento del
Brand Hitachi

Caratteri tipografici specifici

Mantenere la coerenza
del Brand

Proteggere e rafforzare il
nostro Brand



Cosa il gruppo Hitachi ambisce a diventare in futuro

VISION

Hitachi offre l'innovazione
necessaria
per reagire alle nuove sfide
poste dalla società.

Con il nostro team di talenti e
l'esperienza acquisita nel mercato
globale ispireremo il mondo.

Il gruppo Hitachi deve inoltre sfruttare appieno il
suo patrimonio globale di conoscenze ed
esperienze, acquisito in oltre 110 anni di storia.

Questo approccio è fondamentale per creare
innovazione e guidare la crescita del gruppo
Hitachi negli anni a venire.

I nostri quasi 360.000 dipendenti devono
discutere apertamente le proprie idee, così
come fecero all'inizio i loro predecessori, e
quindi lavorare come "One Hitachi" per
progredire verso obiettivi condivisi.



Identità del gruppo Hitachi

One Brand, One Hitachi

La nostra presenza globale

Identità del gruppo Hitachi

Comprendere il Brand
Hitachi

MISSION

VALUES

VISION

Corporate Statement

L'attività che si fonda sull'
identità del gruppo Hitachi

Gli straordinari risultati che
aumentano il valore del Brand Hitachi

Il Brand Hitachi

Mantenere l'integrità del
Brand

Chi può utilizzare il
Brand Hitachi?

Elementi base del Brand
Hitachi

Corporate Statement
(CS) Logo

Trascrizione ufficiale
della denominazione
aziendale

Colori del gruppo

Area di isolamento del
Brand Hitachi

Caratteri tipografici specifici

Mantenere la coerenza
del Brand

Proteggere e rafforzare il
nostro Brand

Quale scopo
desideriamo
raggiungere
mettendo in
pratica la
VISION

HITACHI

Inspire the Next

Il pay off "Inspire the Next" esprime il desiderio del gruppo di rendere concreta la Vision.

Nella sua essenza, "Inspire the Next" riflette la nostra determinazione nel creare un mondo ispirato all'innovazione.

La linea rossa che si allunga sopra e a destra di "Next" è chiamata "Inspire Flash". Rappresenta il forte desiderio di Hitachi di continuare a crescere senza sosta.

Identità del gruppo Hitachi

One Brand, One Hitachi

La nostra presenza globale

Identità del gruppo Hitachi

Comprendere il Brand
Hitachi

MISSION

VALUES

VISION

Corporate Statement

L'attività che si fonda sull' identità del gruppo Hitachi

Gli straordinari risultati che
aumentano il valore del Brand Hitachi

Il Brand Hitachi

Mantenere l'integrità del
Brand

Chi può utilizzare il
Brand Hitachi?

Elementi base del Brand
Hitachi

Corporate Statement
(CS) Logo

Trascrizione ufficiale
della denominazione
aziendale

Colori del gruppo

Area di isolamento del
Brand Hitachi

Caratteri tipografici specifici

Mantenere la coerenza
del Brand

Proteggere e rafforzare il
nostro Brand

L'attività che si fonda sull' identità del gruppo Hitachi

Cosa dà forma al Brand Hitachi?

Sin dalla sua fondazione, i dipendenti Hitachi hanno tenuto a cuore i concetti di Armonia, Sincerità e Spirito Pionieristico ogni volta che hanno dovuto affrontare sfide difficili.

Il loro obiettivo è stato mettere in pratica l'idea di Namihei Odaira. Nel corso degli anni, Hitachi ha saputo rispondere alle aspettative dei clienti e ha contribuito a costruire una società migliore.

Questi risultati hanno proferito orgoglio, determinazione e soddisfazione nei dipendenti che, a loro volta, hanno rafforzato la loro motivazione in qualità di membri di Hitachi. Hanno anche aumentato la fiducia, le aspettative e l'affidabilità nei confronti dei clienti e degli altri stakeholder esterni, facendo distinguere Hitachi dai suoi concorrenti.

L'aver motivato i dipendenti e l'aver dimostrato la capacità dell'azienda di differenziarsi dagli altri ha permesso a Hitachi di competere con successo; questo il valore del Brand Hitachi.

L'attività quotidiana di ogni dipendente, in linea con l'identità del gruppo Hitachi, dà forma al Brand e contribuisce ad aumentare il suo valore.

**Aiutare a
costruire
una società
migliore**



Hitachi Brand Book

Identità del gruppo Hitachi

One Brand, One Hitachi

La nostra presenza globale

Identità del gruppo Hitachi

Comprendere il Brand Hitachi

MISSION

VALUES

VISION

Corporate Statement

L'attività che si fonda sull'identità del gruppo Hitachi

Gli straordinari risultati che aumentano il valore del Brand Hitachi

Il Brand Hitachi

Mantenere l'integrità del Brand

Chi può utilizzare il Brand Hitachi?

Elementi base del Brand Hitachi

Corporate Statement (CS) Logo

Trascrizione ufficiale della denominazione aziendale

Colori del gruppo

Area di isolamento del Brand Hitachi

Caratteri tipografici specifici

Mantenere la coerenza del Brand

Proteggere e rafforzare il nostro Brand

Gli straordinari risultati che aumentano il valore del Brand Hitachi

I risultati dei nostri dipendenti in tutto il mondo hanno contribuito a plasmare il Brand Hitachi.

Sono la prova che le sfide nate da uno Spirito Pionieristico, di fronte a battute d'arresto e difficoltà, possono essere risolte con Armonia e Sincerità. Solo superando le diverse difficoltà che affrontiamo per mettere in pratica i Values (Hitachi Founding Spirit) siamo in grado di realizzare la Vision.

Lo spirito fondatore di Hitachi ha permesso ai membri di Hitachi di affrontare le sfide che gli altri consideravano impossibili. Alcuni hanno dovuto affrontare aspre critiche da parte dei clienti.

Hanno messo in pratica lo Spirito fondatore di Hitachi, "Armonia, Sincerità e Spirito Pionieristico", perseverando per raggiungere il successo.

"I am Hitachi" presenta i colleghi di Hitachi in tutto il mondo che cercano ogni giorno di migliorare la qualità della vita delle persone, mantenendo a cuore l'Identità del gruppo.



Go to I am Hitachi website



Hitachi Brand Book

Il Brand Hitachi

Identità del gruppo Hitachi

One Brand, One Hitachi

La nostra presenza globale

Identità del gruppo Hitachi

Comprendere il Brand
Hitachi

MISSION

VALUES

VISION

Corporate Statement

L'attività che si fonda sull'
identità del gruppo Hitachi

Gli straordinari risultati che
aumentano il valore del Brand Hitachi

Il Brand Hitachi

Mantenere l'integrità del
Brand

Chi può utilizzare il
Brand Hitachi?

Elementi base del Brand
Hitachi

Corporate Statement
(CS) Logo

Trascrizione ufficiale
della denominazione
aziendale

Colori del gruppo

Area di isolamento del
Brand Hitachi

Caratteri tipografici specifici

Mantenere la coerenza
del Brand

Proteggere e rafforzare il
nostro Brand

**Hitachi è un'azienda globale
che opera in molti dei mercati
più competitivi del mondo.**

Il simbolo visibile che ci unisce e raffigura tutto ciò che rappresentiamo è il Brand Hitachi. Il nostro Brand è uno dei nostri asset più importanti e mostra le qualità e i valori della nostra attività. Crea fiducia tra i nostri numerosi e diversi stakeholder (dai dipendenti agli organi di governo, ai clienti) e consente un vantaggio competitivo.



HITACHI
Inspire the Next

Identità del gruppo Hitachi

One Brand, One Hitachi

La nostra presenza globale

Identità del gruppo Hitachi

Comprendere il Brand
Hitachi

MISSION

VALUES

VISION

Corporate Statement

L'attività che si fonda sull'
identità del gruppo Hitachi

Gli straordinari risultati che
aumentano il valore del Brand Hitachi

Il Brand Hitachi

Mantenere l'integrità del Brand

Chi può utilizzare il
Brand Hitachi?

Elementi base del Brand
Hitachi

Corporate Statement
(CS) Logo

Trascrizione ufficiale
della denominazione
aziendale

Colori del gruppo

Area di isolamento del
Brand Hitachi

Caratteri tipografici specifici

Mantenere la coerenza
del Brand

Proteggere e rafforzare il
nostro Brand

Mantenere l'integrità del Brand

Le nostre regole di gestione del Brand Hitachi sono state sviluppate per garantire un uso corretto ed efficace del nostro nome in tutte le comunicazioni e attività.

Gli elementi che compongono il nostro Brand sono la sua espressione e il loro corretto utilizzo è la chiave per creare un'immagine forte e costante.

Di seguito è riportato un riepilogo di alcuni dei componenti chiave che compongono il nostro Brand e di come dovrebbero essere utilizzati, tra cui:

- Elementi base del Brand Hitachi
- Trascrizione ufficiale della denominazione aziendale
- Corporate Statement (CS) Logo
- Colori del gruppo
- Zona di Isolamento del Brand Hitachi
- Caratteri tipografici specifici



Identità del gruppo Hitachi

One Brand, One Hitachi

La nostra presenza globale

Identità del gruppo Hitachi

Comprendere il Brand
Hitachi

MISSION

VALUES

VISION

Corporate Statement

L'attività che si fonda sull'
identità del gruppo Hitachi

Gli straordinari risultati che
aumentano il valore del Brand Hitachi

Il Brand Hitachi

Mantenere l'integrità del
Brand

Chi può utilizzare il Brand Hitachi?

Elementi base del Brand
Hitachi

Corporate Statement
(CS) Logo

Trascrizione ufficiale
della denominazione
aziendale

Colori del gruppo

Area di isolamento del
Brand Hitachi

Caratteri tipografici specifici

Mantenere la coerenza
del Brand

Proteggere e rafforzare il
nostro Brand

Chi può utilizzare il Brand Hitachi?

La licenza per l'uso del Brand Hitachi viene concessa solo quando sono rispettati completamente i seguenti criteri :

1

L'azienda è considerata una società controllata consolidata di Hitachi, Ltd. nei bilanci finanziari.

2

L'azienda ha la parola "Hitachi" nel nome della società madre.

3

L'azienda è ritenuta idonea all'uso del Brand Hitachi in base alla sua descrizione e scala aziendale.

In linea di principio, le società del gruppo possono utilizzare il Brand Hitachi, a fronte dell'approvazione da parte di Hitachi, Ltd.



**Tutti dobbiamo
alimentare e
proteggere il Brand
Hitachi.**

Identità del gruppo Hitachi

One Brand, One Hitachi

La nostra presenza globale

Identità del gruppo Hitachi

Comprendere il Brand Hitachi

MISSION

VALUES

VISION

Corporate Statement

L'attività che si fonda sull'identità del gruppo Hitachi

Gli straordinari risultati che aumentano il valore del Brand Hitachi

Il Brand Hitachi

Mantenere l'integrità del Brand

Chi può utilizzare il Brand Hitachi?

Elementi base del Brand Hitachi

Corporate Statement (CS) Logo

Trascrizione ufficiale della denominazione aziendale

Colori del gruppo

Area di isolamento del Brand Hitachi

Caratteri tipografici specifici

Mantenere la coerenza del Brand

Proteggere e rafforzare il nostro Brand

Elementi base del Brand Hitachi

Il nostro Brand è sinonimo di abilità tecnologica, fiducia e stima che Hitachi ha coltivato attraverso i suoi progetti e collaborazioni aziendali per molti anni.

Gli elementi di base che lo rappresentano sono il Brand Hitachi, il Logo Hitachi, il Logo Corporate Statement (CS) e la Trascrizione ufficiale della denominazione aziendale: è essenziale che questi elementi siano applicati nella forma e nella combinazione corrette.



Marchio Hitachi

Elemento base utilizzato come Marchio Aziendale (stemma). Da utilizzare insieme al nome dell'azienda. Utilizzato principalmente su bandiere, badge, omaggi o certificati di approvazione aziendali ecc.

 **Hitachi ABC, Ltd.**

Trascrizione ufficiale della denominazione aziendale

Il nome dell'azienda accostato al Marchio Hitachi deve essere composto con uno dei caratteri tipografici indicati.

HITACHI

Logo Hitachi

Elemento base utilizzato più comunemente come simbolo del Brand Hitachi. Viene utilizzato per prodotti, servizi, ecc.

Hitachi (HITACHI)

La parola "Hitachi (HITACHI)" in nomi, nei testi, ecc.

La parola "Hitachi (HITACHI)" in nomi, nei testi, ecc.

HITACHI
Inspire the Next

CS Logo

Elemento di base che unisce il logo Hitachi al pay off. Viene utilizzato per le comunicazioni sui canali media, ecc.

Identità del gruppo Hitachi

One Brand, One Hitachi

La nostra presenza globale

Identità del gruppo Hitachi

Comprendere il Brand
Hitachi

MISSION

VALUES

VISION

Corporate Statement

L'attività che si fonda sull'
identità del gruppo Hitachi

Gli straordinari risultati che
aumentano il valore del Brand Hitachi

Il Brand Hitachi

Mantenere l'integrità del
Brand

Chi può utilizzare il
Brand Hitachi?

Elementi base del Brand
Hitachi

**Corporate Statement
(CS) Logo**

Trascrizione ufficiale
della denominazione
aziendale

Colori del gruppo

Area di isolamento del
Brand Hitachi

Caratteri tipografici specifici

Mantenere la coerenza
del Brand

Proteggere e rafforzare il
nostro Brand

Corporate Statement (CS) Logo

Il Logo CS è un elemento fondamentale della comunicazione del nostro Brand che combina il logo Hitachi con il nostro Corporate Statement.

È uno degli elementi chiave del branding Hitachi che esprime al meglio il nostro messaggio principale e dovrebbe essere utilizzato per la maggior parte dei mezzi di comunicazione.

Il Logo Hitachi deve essere utilizzato da solo nelle seguenti situazioni:

- Sulle comunicazioni in cui deve essere indicata la fonte responsabile, come documenti aziendali ufficiali.
- Su supporti resistenti e visualizzati per un lungo periodo di tempo, come la segnaletica sugli edifici.
- Nel caso in cui lo spazio è limitato e le dimensioni del Logo CS sarebbero compromesse, come ad esempio l'esposizione pubblicitaria in uno stadio.
- Nel caso in cui il Logo Hitachi deve essere visualizzato tra i loghi di altre società che non hanno un Corporate Statement, in modo da essere coerenti.

HITACHI

Inspire the Next

Dimensione minima del Logo CS

(In base alla larghezza del Logo Hitachi)

Display a
due colori

HITACHI

Inspire the Next

16 mm
220 pixel/350 dpi
45 pixel/72 dpi

Display a
un colore

HITACHI

Inspire the Next

13,5 mm
186 pixel/350 dpi
38 pixel/72 dpi

Identità del gruppo Hitachi

One Brand, One Hitachi

La nostra presenza globale

Identità del gruppo Hitachi

Comprendere il Brand
Hitachi

MISSION

VALUES

VISION

Corporate Statement

L'attività che si fonda sull'
identità del gruppo Hitachi

Gli straordinari risultati che
aumentano il valore del Brand Hitachi

Il Brand Hitachi

Mantenere l'integrità del
Brand

Chi può utilizzare il
Brand Hitachi?

Elementi base del Brand
Hitachi

Corporate Statement
(CS) Logo

Trascrizione ufficiale della denominazione aziendale

Colori del gruppo

Area di isolamento del
Brand Hitachi

Caratteri tipografici specifici

Mantenere la coerenza
del Brand

Proteggere e rafforzare il
nostro Brand

Trascrizione ufficiale della denominazione aziendale

Il Marchio Hitachi, il Nome dell'azienda e, ove pertinente, il nome della divisione dovrebbero essere utilizzati nel font ufficiale, con Hitachi in maiuscolo e minuscolo.

Devono apparire in nero, o bianco quando invertiti. Tuttavia, se vengono utilizzati insieme al Logo CS, deve essere usato il colore: Inspire Gray.

Linea singola

 **Hitachi ABC, Ltd. DEF Branch**

Su due righe

 **Hitachi ABC, Ltd.**
GHI Development Laboratory

Su tre righe

 **Hitachi ABC, Ltd.**
GHI Development Laboratory
JKL Communication Dept.

Identità del gruppo Hitachi

One Brand, One Hitachi

La nostra presenza globale

Identità del gruppo Hitachi

Comprendere il Brand Hitachi

MISSION

VALUES

VISION

Corporate Statement

L'attività che si fonda sull'identità del gruppo Hitachi

Gli straordinari risultati che aumentano il valore del Brand Hitachi

Il Brand Hitachi

Mantenere l'integrità del Brand

Chi può utilizzare il Brand Hitachi?

Elementi base del Brand Hitachi

Corporate Statement (CS) Logo

Trascrizione ufficiale della denominazione aziendale

Colori del gruppo

Area di isolamento del Brand Hitachi

Caratteri tipografici specifici

Mantenere la coerenza del Brand

Proteggere e rafforzare il nostro Brand

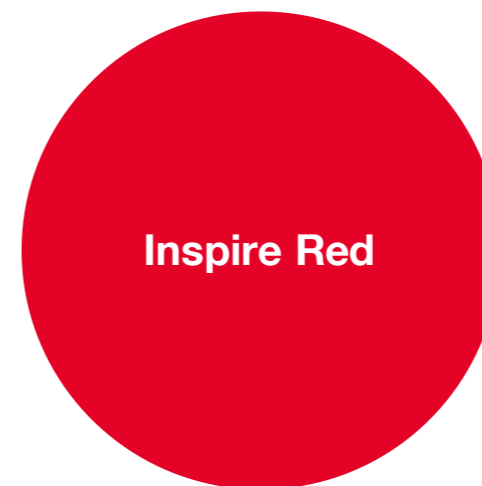
Colori del Gruppo

Hitachi, Ltd., o qualsiasi società del gruppo Hitachi autorizzata a utilizzare il Brand Hitachi, è tenuta a utilizzare i colori del gruppo — Inspire Gray, Inspire Red e Inspire White — combinati secondo le regole, per creare l'immagine cromatica unica del gruppo.

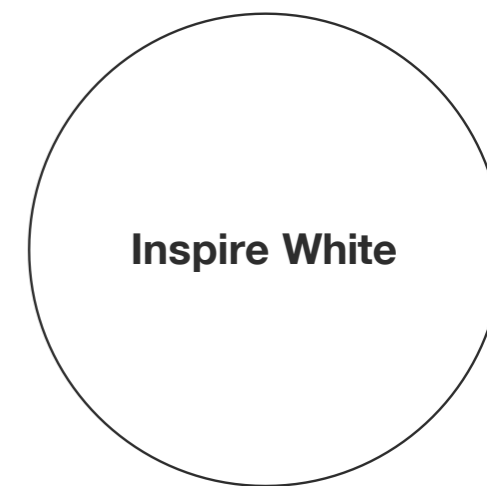
Colori del gruppo



Quadricromia **RGB**
C0% M0% R45 G45 B45
Y0% K90%



Quadricromia **RGB**
C0% M100% R255 G0 B38
Y85% K0%



Quadricromia **RGB**
C0% M0% R255 G255
Y0% K0% B255

Identità del gruppo Hitachi

One Brand, One Hitachi

La nostra presenza globale

Identità del gruppo Hitachi

Comprendere il Brand Hitachi

MISSION

VALUES

VISION

Corporate Statement

L'attività che si fonda sull'identità del gruppo Hitachi

Gli straordinari risultati che aumentano il valore del Brand Hitachi

Il Brand Hitachi

Mantenere l'integrità del Brand

Chi può utilizzare il Brand Hitachi?

Elementi base del Brand Hitachi

Corporate Statement (CS) Logo

Trascrizione ufficiale della denominazione aziendale

Colori del gruppo

Area di isolamento del Brand Hitachi

Caratteri tipografici specifici

Mantenere la coerenza del Brand

Proteggere e rafforzare il nostro Brand

Area di isolamento del Brand Hitachi

Il Brand Hitachi deve essere sempre esposto in modo chiaro per far sì che si possa distinguere da solo. Per questo motivo è stata definita l'area di isolamento, che definisce un certo spazio attorno al Brand Hitachi. Assicurati che quest'area non contenga altre lettere, cifre, segni, ecc.

L'area di isolamento qui specificata è lo spazio minimo che deve essere assicurato. Durante il lavoro di progettazione, assicurati di lasciare più spazio possibile.

Anche quando l'area di isolamento è assicurata secondo i criteri stabiliti, è vietato posizionare qualsiasi altra lettera, cifra o segno vicino al Brand Hitachi per evitare che sia percepito come un unico marchio, o un marchio associato al Brand Hitachi.

Logo Hitachi



CS Logo



Trascrizione ufficiale della denominazione aziendale



Identità del gruppo Hitachi

One Brand, One Hitachi

La nostra presenza globale

Identità del gruppo Hitachi

Comprendere il Brand Hitachi

MISSION

VALUES

VISION

Corporate Statement

L'attività che si fonda sull'identità del gruppo Hitachi

Gli straordinari risultati che aumentano il valore del Brand Hitachi

Il Brand Hitachi

Mantenere l'integrità del Brand

Chi può utilizzare il Brand Hitachi?

Elementi base del Brand Hitachi

Corporate Statement (CS) Logo

Trascrizione ufficiale della denominazione aziendale

Colori del gruppo

Area di isolamento del Brand Hitachi

Caratteri tipografici specifici

Mantenere la coerenza del Brand

Proteggere e rafforzare il nostro Brand

Caratteri tipografici specifici

I caratteri tipografici specifici vengono forniti per uniformare coerentemente i nomi delle divisioni, delle posizioni, dei nomi dei prodotti, ecc. e vengono visualizzati nelle applicazioni. Si prega di utilizzare i caratteri tipografici specifici per quanto possibile. Si consiglia l'uso di caratteri digitali. Tuttavia, se questi non sono disponibili, utilizzare i caratteri a disposizione.

Se i caratteri tipografici specifici non sono disponibili, utilizzare MS P Gothic per il testo giapponese e Arial per il testo ed i numeri in inglese.

Testo giapponese

Carattere digitale: famiglia Shin Go (si consiglia Open Type)
Carattere di composizione: famiglia Gona

I caratteri tra parentesi sono caratteri di composizione che corrispondono ai caratteri digitali.

ShinGo L(Gona D / DNAG)

あいうえおかきくけこさしすせそたちつてとなにぬねの
札幌仙台東京名古屋大阪広島福岡本社支店営業所

ShinGo R(Gona DB / DBNAG)

あいうえおかきくけこさしすせそたちつてとなにぬねの
札幌仙台東京名古屋大阪広島福岡本社支店営業所

ShinGo M(Gona B / BNAG)

あいうえおかきくけこさしすせそたちつてとなにぬねの
札幌仙台東京名古屋大阪広島福岡本社支店営業所

ShinGo B(Gona E / ENAG)

あいうえおかきくけこさしすせそたちつてとなにぬねの
札幌仙台東京名古屋大阪広島福岡本社支店営業所

Testo e numeri in inglese

Carattere digitale: famiglia Helvetica (si consiglia Open Type)
Carattere di composizione: famiglia Helvetica

I caratteri tra parentesi sono caratteri di composizione che corrispondono ai caratteri digitali.

Helvetica Light, Helvetica Neue LT 45 Light (Helvetica Light / E100-14)

ABCDEFGHIJKLMNOPQRSTUVWXYZ
abcdefghijklmnopqrstuvwxyz1234567890&?%

Helvetica Regular, Helvetica Neue LT 55 Roman (Helvetica Regular / E100-24)

ABCDEFGHIJKLMNOPQRSTUVWXYZ
abcdefghijklmnopqrstuvwxyz1234567890&?%

Helvetica Bold, Helvetica Neue LT 75 Bold (Helvetica DemiBold / E100-34)

ABCDEFGHIJKLMNOPQRSTUVWXYZ
abcdefghijklmnopqrstuvwxyz1234567890&?%

Helvetica Black, Helvetica Neue LT 95 Black (Helvetica Bold / E100-44)

ABCDEFGHIJKLMNOPQRSTUVWXYZ
abcdefghijklmnopqrstuvwxyz1234567890&?%

Identità del gruppo Hitachi

One Brand, One Hitachi

La nostra presenza globale

Identità del gruppo Hitachi

Comprendere il Brand
Hitachi

MISSION

VALUES

VISION

Corporate Statement

L'attività che si fonda sull'
identità del gruppo Hitachi

Gli straordinari risultati che
aumentano il valore del Brand Hitachi

Il Brand Hitachi

Mantenere l'integrità del
Brand

Chi può utilizzare il
Brand Hitachi?

Elementi base del Brand
Hitachi

Corporate Statement
(CS) Logo

Trascrizione ufficiale
della denominazione
aziendale

Colori del gruppo

Area di isolamento del
Brand Hitachi

Caratteri tipografici specifici

Mantenere la coerenza
del Brand

Proteggere e rafforzare il
nostro Brand

Caratteri tipografici specifici

Per il testo cinese, utilizza i
seguenti caratteri tipografici
indicati, se disponibili.

Materiali/contenuti interni o relativi alle PR

Per i materiali interni o i
comunicati stampa (PDF)
pubblicati su siti Internet,
utilizzare caratteri come:

- 宋体 Songti o
黑体 Heiti per il testo cinese
- Arial o Times New Roman per il
testo in inglese

Prodotti /servizi, PR/pubblicità

Si prega di utilizzare i caratteri
tipografici indicati per quanto
possibile per tutte le
comunicazioni: cataloghi,
pubblicità, contenuti Internet,
fiere, ecc.

Si prega di tener presente che
non ci sono caratteri tipografici
specifici per lingue diverse da
giapponese, inglese e cinese.

Testo cinese

Caratteri tipografici specifici

Carattere digitale: DFHei-GB (si consiglia Open Type)

Carattere di composizione: uguale al carattere digitale

Carattere consigliato

Carattere digitale: Fonte Han Sans

Carattere di composizione: uguale al carattere digitale

细等线简体

中华人民共和国上海北京广州四川本社支店营业所

中等线简体

中华人民共和国上海北京广州四川本社支店营业所

中黑简体

中华人民共和国上海北京广州四川本社支店营业所

大黑简体

中华人民共和国上海北京广州四川本社支店营业所

Source Han Sans CN Light

中华人民共和国上海北京广州四川本社支店营业所

Source Han Sans CN Normal

中华人民共和国上海北京广州四川本社支店营业所

Source Han Sans CN Medium

中华人民共和国上海北京广州四川本社支店营业所

Source Han Sans CN Bold

中华人民共和国上海北京广州四川本社支店营业所

Identità del gruppo Hitachi

One Brand, One Hitachi

La nostra presenza globale

Identità del gruppo Hitachi

Comprendere il Brand
Hitachi

MISSION

VALUES

VISION

Corporate Statement

L'attività che si fonda sull'
identità del gruppo Hitachi

Gli straordinari risultati che
aumentano il valore del Brand Hitachi

Il Brand Hitachi

Mantenere l'integrità del
Brand

Chi può utilizzare il
Brand Hitachi?

Elementi base del Brand
Hitachi

Corporate Statement
(CS) Logo

Trascrizione ufficiale
della denominazione
aziendale

Colori del gruppo

Area di isolamento del
Brand Hitachi

Caratteri tipografici specifici

Mantenere la coerenza del Brand

Proteggere e rafforzare il
nostro Brand

Mantenere la coerenza del Brand

Il Brand Hitachi deve essere sempre utilizzato secondo le regole indicate e qualsiasi cambiamento rispetto alle linee guida non è consentito in nessun caso. Rispetta i nostri cinque principi di visualizzazione e non alterare mai il Brand Hitachi.



1. Mantenere l'identità

Non modificare, distorcere o omettere alcun elemento del Brand Hitachi.

2. Mantenere l'indipendenza

Non aggiungere o combinare il marchio con altre lettere, cifre o segni, attenersi sempre alle linee guida dell'Area di Isolamento.



× Hitachi BEATWASH

○ Hitachi Washing Machine BEATWASH
Generic name of the product or service



3. Mantenere la chiarezza

Non alterare la leggibilità del Brand.

4. Mantenere un'immagine istintiva

Usa termini generali dopo il Brand.

5. Utilizzare con criterio

Non ripetere troppe volte il Brand Hitachi.

Identità del gruppo Hitachi

One Brand, One Hitachi

La nostra presenza globale

Identità del gruppo Hitachi

Comprendere il Brand
Hitachi

MISSION

VALUES

VISION

Corporate Statement

L'attività che si fonda sull'
identità del gruppo Hitachi

Gli straordinari risultati che
aumentano il valore del Brand Hitachi

Il Brand Hitachi

Mantenere l'integrità del
Brand

Chi può utilizzare il
Brand Hitachi?

Elementi base del Brand
Hitachi

Corporate Statement
(CS) Logo

Trascrizione ufficiale
della denominazione
aziendale

Colori del gruppo

Area di isolamento del
Brand Hitachi

Caratteri tipografici specifici

Mantenere la coerenza
del Brand

**Proteggere e rafforzare il
nostro Brand**

**Proteggere e rafforzare il
nostro Brand**

Noi siamo One Brand, One Hitachi

Come membri del gruppo Hitachi, ognuno di noi ha la responsabilità di proteggere e rafforzare il nostro Brand, sia attraverso la sua identità visiva che nel modo in cui compiamo le nostre azioni. Così facendo, proteggeremo la reputazione del Brand Hitachi e tutto ciò che rappresenta, aumentandone il valore per il futuro.

Di seguito maggiori informazioni:

[Identità del gruppo Hitachi](#)

[Regole di gestione del Brand Hitachi](#)

Per ulteriori informazioni, si prega di contattare:

Corporate Branding Department,

Global Corporate Brand & Communications Division, Hitachi, Ltd.

higis.brand.rf@hitachi.com

HITACHI
Inspire the Next