

# Hitachi Brand Book

O seu guia para os  
elementos essenciais da  
marca Hitachi



**A Hitachi foi fundada por Namihei Odaira em 1910 como uma oficina de consertos de máquinas de mineração. Com o seu forte desejo de contribuir para o desenvolvimento da sociedade através dos equipamentos que desenvolveu, nos mais de 100 anos que se seguiram, a Hitachi cresceu e tornou-se um grupo empresarial que apoia a sociedade em diversas regiões por todo o mundo.**

**Este livro da marca irá ajudá-lo a compreender a Identidade do Grupo Hitachi que define o caráter único da Hitachi com base nos fundamentos das Regras de Gestão da Marca Hitachi. Ele apresenta os aspectos básicos de expressões consistentes da marca.**

## **Identidade do Grupo Hitachi**

- 03 One Brand, One Hitachi
- 04 A Nossa Presença Global
- 06 Identidade do Grupo Hitachi
- 08 Compreender a Marca Hitachi
- 09 MISSION
- 10 VALUES
- 14 VISION
- 15 Declaração Corporativa
- 16 Atividade Baseada na Identidade do Grupo Hitachi
- 17 As Conquistas Notáveis que Definem a Marca Hitachi

## **Marca Hitachi**

- 19 Manter a Integridade da Marca
- 20 Quem pode usar a Marca Hitachi?
- 21 Elementos Básicos da Marca Hitachi
- 22 Logo da Declaração Corporativa (CS)
- 23 Indicação do Nome Oficial da Empresa
- 24 Cores do Grupo
- 25 Área de Isolamento da Marca Hitachi
- 26 Tipos de Letra Especificados
- 28 Manter a Consistência da Marca
- 29 Proteção da Marca Hitachi

# Hitachi Brand Book

## Identidade do Grupo Hitachi

One Brand, One Hitachi

A Nossa Presença Global

Identidade do Grupo Hitachi

Compreender a Marca Hitachi

MISSION

VALUES

VISION

Declaração Corporativa

Atividade Baseada na Identidade do Grupo Hitachi

As Conquistas Notáveis que Definem a Marca Hitachi

## Marca Hitachi

Manter a Integridade da Marca

Quem pode usar a Marca Hitachi?

Elementos Básicos da Marca Hitachi

Logo da Declaração Corporativa (CS)

Indicação do Nome Oficial da Empresa

Cores do Grupo

Área de Isolamento da Marca Hitachi

Tipos de Letra Especificados

Manter a Consistência da Marca

Proteção da Marca Hitachi

Identidade do Grupo Hitachi

Compreender a Identidade do Grupo Hitachi vai ajudar a nos tornar “One Hitachi”.

- Identidade do Grupo Hitachi
- One Brand, One Hitachi
- A Nossa Presença Global
- Identidade do Grupo Hitachi
- Compreender a Marca Hitachi
- MISSION
- VALUES
- VISION
- Declaração Corporativa
- Atividade Baseada na Identidade do Grupo Hitachi
- As Conquistas Notáveis que Definem a Marca Hitachi
- Marca Hitachi
- Manter a Integridade da Marca
- Quem pode usar a Marca Hitachi?
- Elementos Básicos da Marca Hitachi
- Logo da Declaração Corporativa (CS)
- Indicação do Nome Oficial da Empresa
- Cores do Grupo
- Área de Isolamento da Marca Hitachi
- Tipos de Letra Especificados
- Manter a Consistência da Marca
- Proteção da Marca Hitachi

## One Brand, One Hitachi

Em todo o mundo, os funcionários do Grupo Hitachi demonstram um excelente trabalho de equipe, que transcende as fronteiras das regiões geográficas e das áreas de negócios.

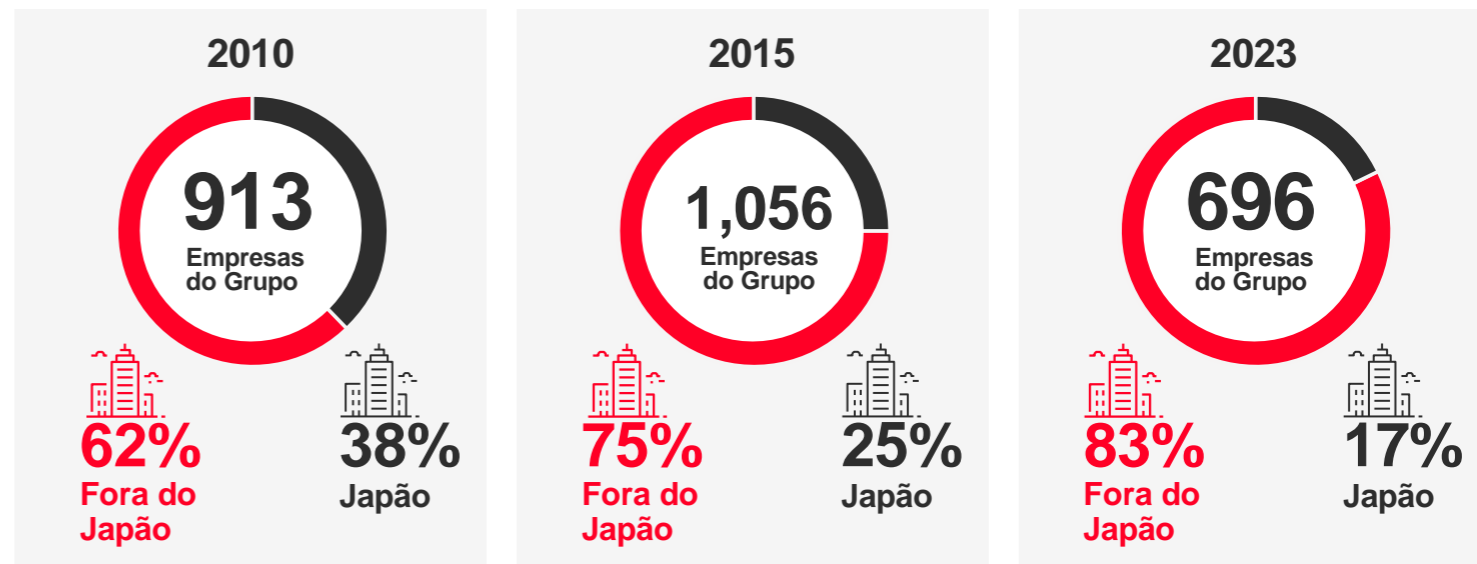
Juntos, partilhamos a Identidade do Grupo Hitachi e a colocamos em prática em todo o mundo.



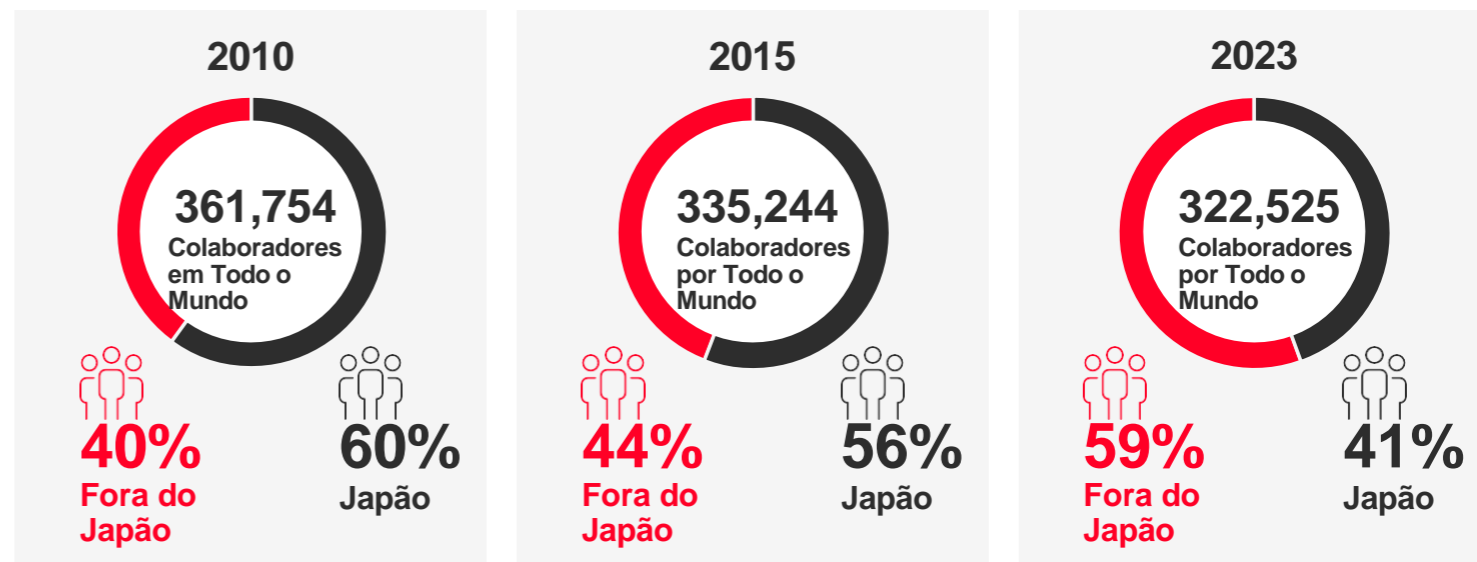
## A Nossa Presença Global

A nossa presença global cresce rapidamente e a nossa força de trabalho se torna mais diversificada. Mais de 83% das filiais consolidadas do Grupo Hitachi estão agora sediadas fora do Japão, assim como 59% dos nossos colaboradores.

## Composição Consolidada do Grupo de Empresas da Hitachi em Todo o Mundo



## Composição dos Colaboradores da Hitachi no Mundo Todo



## A Nossa Presença Global



Somos todos  
"One Hitachi"  
(Uma Hitachi)

**Além disso, o fator mais significativo que conduziu essa esta globalização tem sido a nossa estratégia ativa de M&A para além do Japão.**

Isto resultou num aumento significativo de empresas e colaboradores de diferentes culturas e identidades que se tornaram parte do Grupo Hitachi.

**À medida que crescemos e diversificamos, é da maior importância que todas as nossas operações compreendam e representem a Identidade do Grupo Hitachi.** É da responsabilidade de todos assegurar que a nossa marca transcende as fronteiras das nações, regiões geográficas e campos de negócios.

Isto ajudará a melhorar a nossa reputação a nível global e a sustentar a competitividade contínua do Grupo Hitachi – enquanto "One Hitachi", somos maiores que a soma das nossas operações individuais.

## Identidade do Grupo Hitachi

Os nossos Values e Vision são inspirados pela nossa Mission, que foi originalmente criada pelo fundador da Hitachi, Namihei Odaira, há mais de 110 anos.

### MISSION (Missão)

A nossa **MISSION** tem sido cuidadosamente transmitida a gerações de colaboradores e partes interessadas desde que a empresa foi fundada.

### VALUES (Valores)

Os nossos **VALUES** refletem o Espírito Fundador da Hitachi, que foi moldado pelas conquistas dos antecessores da nossa empresa enquanto trabalhavam arduamente para cumprir a **MISSION** da Hitachi.

### VISION (Visão)

A nossa **VISION** foi desenvolvida a partir da nossa **MISSION** e **VALUES**. É uma expressão do que o Grupo Hitachi pretende ser no futuro à medida que avança para a sua próxima fase de crescimento.

### A Nossa Marca

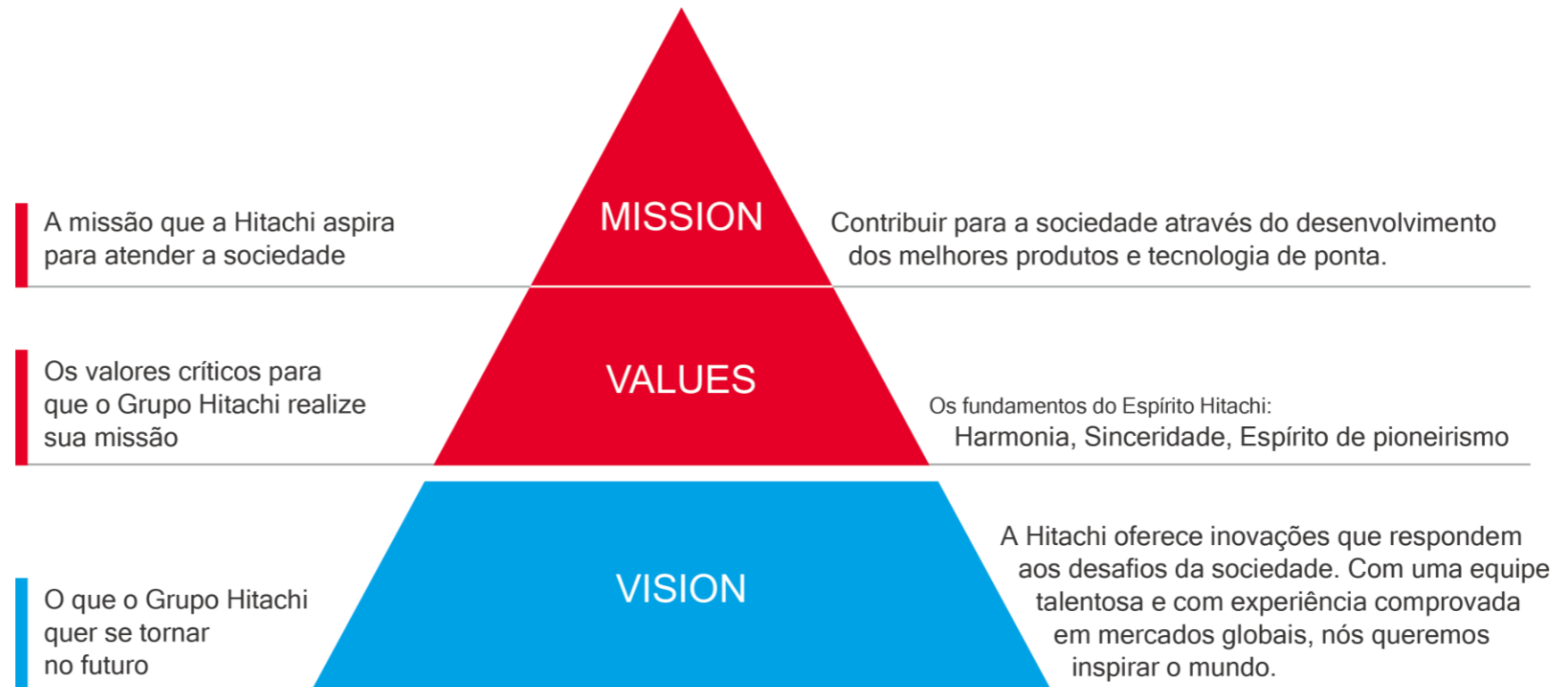
A Marca Hitachi é a representação da nossa **MISSION**, **VALUES** e **VISION**. Estes são interpretados e partilhados através da nossa Identidade de Grupo Hitachi.

A nossa  
marca é  
preciosa  
para todos  
nós

A Marca Hitachi é  
a representação  
da nossa  
**MISSION**,  
**VALUES** e **VISION**



## Identidade do Grupo Hitachi



O nosso conceito **MISSION and VALUES** foi adotado com cuidado por nossos antecessores desde a fundação da Hitachi e será preservado e transmitido às próximas gerações. A **MISSION** e os **VALUES** são representados por uma cor que chamamos de “Inspire Red”, que reflete a paixão que temos pelo cumprimento de nossa **MISSION**.

**Nossa VISION** é expressada pela cor azul, invocando a imagem de um vasto céu azul. Assim como o mundo é unido por um único céu, esta cor expressa nossas esperanças de unificar o grupo Hitachi como “One Hitachi”, para concretizar nossa.



## Compreender a Marca Hitachi

**A nossa marca é a encarnação daquilo que representamos. Ela representa a nossa reputação de proeza tecnológica, confiança e fiabilidade.**

Abrange tanto a nossa MISSION, que a Hitachi ambiciona cumprir na sociedade, como os nossos VALUES, que são fundamentais para o Grupo Hitachi na realização da MISSION.

**O nosso objetivo é aumentar o valor da Marca Hitachi, que é uma fonte da nossa vantagem competitiva, bem como um símbolo de confiança na sociedade. Devemos assegurar que as ações de todos nós no Grupo Hitachi corroboram e respeitam a nossa marca.**

O nosso  
objetivo

Aumentar o  
valor da marca  
Hitachi





## MISSION

Contribuir para a sociedade através do desenvolvimento dos melhores produtos e tecnologia de ponta.

Em 1910, a Hitachi foi fundada como uma oficina de reparos de conserto de máquinas de mineração na província de Ibaraki, Japão.

Naquele momento, o Japão dependia de produtos e tecnologias importados, e o fundador da Hitachi, Namihei Odaira, formou uma equipe que escolheu depender de um recurso bem diferente - eles mesmos. Com perseverança e uma paixão persistente, a equipe criou, desenvolveu e entregou produtos e tecnologias originais.

**A força motriz por trás desta equipe foi a nobre convicção de Namihei Odaira: “Contribuir para a sociedade através do desenvolvimento dos melhores produtos e tecnologia de ponta.”**

Esta convicção foi o ponto de partida para o Grupo Hitachi. Hoje, ela é parte da MISSION da Hitachi, que é o conceito primordial da Identidade do Grupo Hitachi.



O fundador da Hitachi,  
Namihei Odaira

Identidade do Grupo Hitachi

One Brand, One Hitachi

A Nossa Presença Global

Identidade do Grupo Hitachi

Compreender a Marca Hitachi

MISSION

VALUES

VISION

Declaração Corporativa

Atividade Baseada na Identidade do Grupo Hitachi

As Conquistas Notáveis que Definem a Marca Hitachi

Marca Hitachi

Manter a Integridade da Marca

Quem pode usar a Marca Hitachi?

Elementos Básicos da Marca Hitachi

Logo da Declaração Corporativa (CS)

Indicação do Nome Oficial da Empresa

Cores do Grupo

Área de Isolamento da Marca Hitachi

Tipos de Letra Especificados

Manter a Consistência da Marca

Proteção da Marca Hitachi



## VALUES

Harmonia, Sinceridade, Espírito de pioneirismo são fundamentais para o Grupo Hitachi.

As convicções de Namihei Odaira representavam um enorme desafio, que parecia quase impossível de ser vencido no Japão da época.

**Trabalhando em direção ao mesmo objetivo, Odaira e sua equipe juntaram seus conhecimentos e discutiram ideias, em meio a todos os retrocessos e dificuldades.** Sua dedicação e esforços finalmente conduziram o grupo à conclusão de um motor elétrico 5HP (de 5 cavalos de potência), o primeiro produto da Hitachi.

Com base nesta experiência, nossos antecessores se esforçaram para desenvolver uma sequência estável de novos produtos. Os primeiros motores estavam repletos de defeitos. Dia após dia, a equipe recebia solicitações de reparo. **Entretanto, eles enfrentaram cada problema com integridade, superaram inúmeras dificuldades e, ao final, conquistaram a confiança de seus clientes.**

**O Espírito Fundador da Hitachi incorpora os valores fundamentais que foram moldados pelas conquistas dos nossos antecessores para realizar a nossa Mission.**



**A estação de energia na mina Hitachi (1916)**

Identidade do Grupo Hitachi

One Brand, One Hitachi

A Nossa Presença Global

Identidade do Grupo Hitachi

Compreender a Marca Hitachi

MISSION

VALUES

VISION

Declaração Corporativa

Atividade Baseada na Identidade do Grupo Hitachi

As Conquistas Notáveis que Definem a Marca Hitachi

Marca Hitachi

Manter a Integridade da Marca

Quem pode usar a Marca Hitachi?

Elementos Básicos da Marca Hitachi

Logo da Declaração Corporativa (CS)

Indicação do Nome Oficial da Empresa

Cores do Grupo

Área de Isolamento da Marca Hitachi

Tipos de Letra Especificados

Manter a Consistência da Marca

Proteção da Marca Hitachi



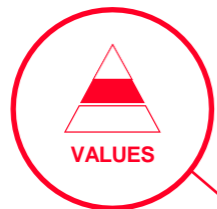
- Identidade do Grupo Hitachi
- One Brand, One Hitachi
- A Nossa Presença Global
- Identidade do Grupo Hitachi
- Compreender a Marca Hitachi
- MISSION
- VALUES**
- VISION
- Declaração Corporativa
- Atividade Baseada na Identidade do Grupo Hitachi
- As Conquistas Notáveis que Definem a Marca Hitachi
- Marca Hitachi
- Manter a Integridade da Marca
- Quem pode usar a Marca Hitachi?
- Elementos Básicos da Marca Hitachi
- Logo da Declaração Corporativa (CS)
- Indicação do Nome Oficial da Empresa
- Cores do Grupo
- Área de Isolamento da Marca Hitachi
- Tipos de Letra Especificados
- Manter a Consistência da Marca
- Proteção da Marca Hitachi

**A disposição em respeitar as opiniões dos outros e discutir as questões de uma maneira profunda e franca, mas ao mesmo tempo justa e imparcial e, ao chegar a uma conclusão, cooperar e trabalhar em conjunto para atingir um objetivo em comum.**

- Expressar a sua opinião para pessoas em todos os níveis e posições dentro da organização.
- Trabalhar como uma equipe, depois que uma decisão for tomada, mesmo que tenha havido discordâncias anteriormente.
- Aceitar e respeitar as personalidades de outros, trabalhando de forma cooperativa para atingir metas.

和

**Harmonia**  
(Wa)



Identidade do Grupo Hitachi

One Brand, One Hitachi

A Nossa Presença Global

Identidade do Grupo Hitachi

Compreender a Marca Hitachi

MISSION

**VALUES**

VISION

Declaração Corporativa

Atividade Baseada na Identidade do Grupo Hitachi

As Conquistas Notáveis que Definem a Marca Hitachi

**Marca Hitachi**

Manter a Integridade da Marca

Quem pode usar a Marca Hitachi?

Elementos Básicos da Marca Hitachi

Logo da Declaração Corporativa (CS)

Indicação do Nome Oficial da Empresa

Cores do Grupo

Área de Isolamento da Marca Hitachi

Tipos de Letra Especificados

Manter a Consistência da Marca

Proteção da Marca Hitachi

# 誠

**Sinceridade  
(Makoto)**

**Agir sempre com um senso de propriedade e honestidade e nunca passar a responsabilidade aos outros. O espírito de atender às expectativas da sociedade e gerar credibilidade para a Hitachi.**

- Reconhecer erros e falhas aberta e honestamente.
- Aprender com os erros e falhas, para evitar sua recorrência.
- Demonstrar imparcialidade e sinceridade ao tratar com clientes e colegas de trabalho.
- Julgar e realizar ações com base no que é certo ou errado ao invés de lucro e perda.



**Trabalhar de forma criativa, utilizando novas abordagens para abrir novas áreas. Atuar sempre como um pioneiro em nossas áreas de especialização e ter a paixão de buscar metas superiores, além de nossas capacidades.**

- Evitar a mera imitação, buscando continuamente criar algo novo.
- Assumir desafios com confiança.
- Tirar proveito da enorme capacidade tecnológica e dos conhecimentos da Hitachi para criar novos negócios.

開拓者精神

**Espírito de pioneirismo**  
(Kaitakusha-seishin)



**O que o Grupo Hitachi quer se tornar no futuro**

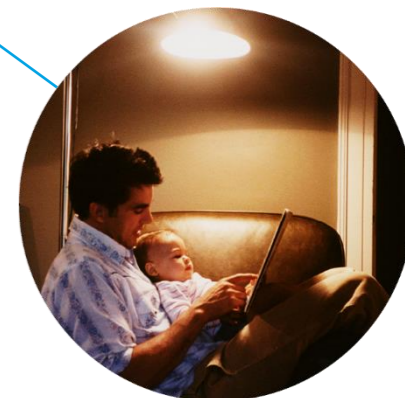
## VISION

A Hitachi oferece inovações que respondem aos desafios da sociedade. Com uma equipe talentosa e com experiência comprovada em mercados globais, nós queremos inspirar o mundo.

O Grupo Hitachi também deve tirar proveito do seu conjunto de conhecimentos e experiências globais, desenvolvido ao longo de mais de 110 anos de história.

Esta abordagem será vital para gerar inovações e para impulsionar o crescimento do Grupo Hitachi ao longo dos próximos anos.

Os quase 360 mil colaboradores do Grupo Hitachi devem debater ideias, tal como os antecessores fizeram no início, e trabalhar como “One Hitachi” (“Uma Hitachi”), para obter progressos em direção a objetivos partilhados.



Aspirações  
para  
alcançar a  
VISION  
(Visão)

# HITACHI

## Inspire the Next

A Declaração Corporativa “Inspire the Next” é uma expressão do desejo do grupo em tornar esta Visão uma realidade.

Em essência, “Inspire the Next” reflete nossa determinação em criar um mundo de inspirações, por meio de inovações.

A linha vermelha que se estende na parte superior e à direita da palavra “Next” é chamada de “Inspire Flash”. Ela representa o forte desejo da Hitachi de crescer ainda mais.



Identidade do Grupo Hitachi

One Brand, One Hitachi

A Nossa Presença Global

Identidade do Grupo Hitachi

Compreender a Marca  
Hitachi

MISSION

VALUES

VISION

Declaração Corporativa

Atividade Baseada na  
Identidade do Grupo Hitachi

As Conquistas Notáveis que  
Definem a Marca Hitachi

**Marca Hitachi**

Manter a Integridade  
da Marca

Quem pode usar a  
Marca Hitachi?

Elementos Básicos  
da Marca Hitachi

Logo da Declaração  
Corporativa (CS)

Indicação do Nome  
Oficial da Empresa

Cores do Grupo

Área de Isolamento  
da Marca Hitachi

Tipos de Letra Especificados

Manter a Consistência  
da Marca

Proteção da Marca  
Hitachi

## Atividade Baseada na Identidade do Grupo Hitachi

### O que define a Marca Hitachi?

Desde a fundação da Hitachi, os seus colaboradores têm mantido os conceitos de Harmonia, Sinceridade e Espírito de pioneirismo nos seus corações, à medida que superam continuamente desafios difíceis.

Seu objetivo tem sido o de concretizar a convicção de Namihei Odaira. No processo, a Hitachi respondeu às expectativas dos clientes e ajudou a construir uma sociedade ainda melhor.

O seu desempenho gerou um sentimento de orgulho, propósito e satisfação em todos os colaboradores, o que, por sua vez, melhorou a motivação sentida pelos colaboradores enquanto membros do Grupo Hitachi. Isto também promoveu a confiança, expectativa e uma sensação de segurança com os clientes e outras partes interessadas externas, que é algo que diferencia a Hitachi em comparação com sua concorrência.

Além disso, ter colaboradores altamente motivados, bem como a capacidade da empresa de se diferenciar dos seus competidores, permitiu que a Hitachi fosse bem sucedida nos seus mercados – este é o valor da Marca Hitachi.

Quando as atividades diárias de cada colaborador estão alinhadas com a Identidade do Grupo Hitachi, apoiamos a nossa marca e aumentamos o seu valor.

Ajudar a  
construir uma  
sociedade  
melhor



## Hitachi Brand Book

Identidade do Grupo Hitachi

One Brand, One Hitachi

A Nossa Presença Global

Identidade do Grupo Hitachi

Compreender a Marca  
Hitachi

MISSION

VALUES

VISION

Declaração Corporativa

Atividade Baseada na  
Identidade do Grupo Hitachi

As Conquistas Notáveis que  
Definem a Marca Hitachi

Marca Hitachi

Manter a Integridade  
da Marca

Quem pode usar a  
Marca Hitachi?

Elementos Básicos  
da Marca Hitachi

Logo da Declaração  
Corporativa (CS)

Indicação do Nome  
Oficial da Empresa

Cores do Grupo

Área de Isolamento  
da Marca Hitachi

Tipos de Letra Especificados

Manter a Consistência  
da Marca

Proteção da Marca  
Hitachi

## As Conquistas Notáveis que Definem a Marca Hitachi

### Os feitos dos nossos colaboradores por todo o mundo ajudaram a moldar a Marca Hitachi.

Esses feitos são prova de que os desafios que surgem com o Espírito de pioneirismo, mesmo enfrentando contratempos e dificuldades, podem ser superados pela Harmonia e Sinceridade. É somente pela superação de várias dificuldades pela prática dos Values (Espírito da Fundação da Hitachi) que somos capazes de concretizar a nossa Vision.

O Espírito Fundador da Hitachi permitiu que os membros da Hitachi abordassem desafios que outros julgavam impossíveis. Eles se elevaram frente a oposições e superaram a falta de compromisso de outras pessoas. Alguns enfrentaram graves críticas vindas de clientes.

Eles demonstraram o Espírito Fundador da Hitachi de “Harmonia, Sinceridade e Espírito de pioneirismo” para perseverar e ter sucesso.

“I am Hitachi” apresenta os colegas da Hitachi por todo o mundo, que se esforçam e melhoram a qualidade de vida das pessoas todos os dias, enquanto mantêm a Identidade do Grupo Hitachi como algo de interesse pessoal em suas vidas. Eles são uma inspiração para todos nós.



Go to I am Hitachi website



# Hitachi Brand Book

- Identidade do Grupo Hitachi
- One Brand, One Hitachi
- A Nossa Presença Global
- Identidade do Grupo Hitachi
- Compreender a Marca Hitachi
- MISSION
- VALUES
- VISION
- Declaração Corporativa
- Atividade Baseada na Identidade do Grupo Hitachi
- As Conquistas Notáveis que Definem a Marca Hitachi

## Marca Hitachi

- Manter a Integridade da Marca
- Quem pode usar a Marca Hitachi?
- Elementos Básicos da Marca Hitachi
- Logo da Declaração Corporativa (CS)
- Indicação do Nome Oficial da Empresa
- Cores do Grupo
- Área de Isolamento da Marca Hitachi
- Tipos de Letra Especificados
- Manter a Consistência da Marca
- Proteção da Marca Hitachi

## Marca Hitachi

**A Hitachi é uma empresa global que opera em muitos dos mercados mais competitivos do mundo.**

O símbolo visível que nos unifica e solidifica tudo o que representamos é a Marca Hitachi. A nossa marca é um dos nossos trunfos mais vitais e representa as qualidades e os valores do nosso negócio. Ela desenvolve confiança com nossas muitas e variadas partes interessadas (desde colaboradores a órgãos diretivos e clientes) e nos dá uma vantagem competitiva.



**HITACHI**  
Inspire the Next

## Marca Hitachi

### Manter a Integridade da Marca

## Manter a Integridade da Marca

**As nossas Regras de Gestão da Marca Hitachi foram desenvolvidas para ajudar a garantir a utilização adequada e eficaz do nosso nome e marca em todas as comunicações e operações.**

Os elementos da Marca Hitachi são a principal expressão da nossa marca e o seu uso adequado é fundamental para criar uma imagem forte e duradoura.

Segue um resumo de alguns dos principais componentes visuais que compõem a nossa marca e como devem ser geridos, incluindo:

- Elementos Básicos da Marca Hitachi
- Indicação do nome oficial da empresa
- Logo da Declaração Corporativa (CS – Corporate Statement)
- Cores do Grupo
- Área de Isolamento da Marca Hitachi
- Fontes Tipográficas Especificadas



Identidade do Grupo Hitachi

One Brand, One Hitachi

A Nossa Presença Global

Identidade do Grupo Hitachi

Compreender a Marca  
Hitachi

MISSION

VALUES

VISION

Declaração Corporativa

Atividade Baseada na  
Identidade do Grupo Hitachi

As Conquistas Notáveis que  
Definem a Marca Hitachi

**Marca Hitachi**

Manter a Integridade  
da Marca

**Quem pode usar a  
Marca Hitachi?**

Elementos Básicos  
da Marca Hitachi

Logo da Declaração  
Corporativa (CS)

Indicação do Nome  
Oficial da Empresa

Cores do Grupo

Área de Isolamento  
da Marca Hitachi

Tipos de Letra Especificados

Manter a Consistência  
da Marca

Proteção da Marca  
Hitachi

## Quem pode usar a Marca Hitachi?

**Como regra, a licença para o uso da Marca Hitachi é concedida apenas quando todos os critérios que se seguem forem atendidos.**

**1**

A empresa é descrita como uma subsidiária consolidada da Hitachi, Ltd. em suas demonstrações financeiras.

**2**

A empresa possui a palavra “Hitachi” inclusa na razão social da empresa controladora.

**3**

A empresa é considerada apropriada para ser elegível à licença de uso da Marca Hitachi, à luz da descrição e escala de seu segmento.

Por princípio, as empresas do Grupo Hitachi são obrigadas a utilizar a Marca Hitachi, embora ainda necessitem da aprovação da Hitachi, Ltd.



**Todos temos de  
cultivar e proteger  
a Marca Hitachi.**

## Elementos Básicos da Marca Hitachi

A nossa marca é símbolo da proeza tecnológica, confiança e reputação que a Hitachi tem cultivado através dos seus negócios empresariais ao longo de muitos anos.

Os elementos básicos que representam a Marca Hitachi são o Símbolo Hitachi, o Logo Hitachi, o Logo CS, o Indicação do nome oficial da empresa – é essencial que sejam aplicados na sua forma e combinação corretas.



### Símbolo Hitachi

Elemento básico utilizado como a Marca da Empresa (brasão). A ser utilizada junto com o nome da empresa. Pode ser também utilizada em bandeiras, emblemas, cartas de recomendação ou certificados de aprovação e também junto ao nome da empresa.



### Indicação do nome oficial da empresa

Nome da empresa exibido em combinação com o Símbolo Hitachi em uma das Fontes Tipográficas Especificadas.

# HITACHI

### Logo Hitachi

Elemento básico mais comumente usado como o símbolo da Marca Hitachi. É usado para produtos, serviços, etc.

# Hitachi (HITACHI)

### A palavra Hitachi (HITACHI) em nomes, textos, etc.

A palavra "Hitachi (HITACHI)" usadas em nomes, títulos, textos, etc.

# HITACHI

Inspire the Next

### Logo CS

Elemento básico que combina a Logo Hitachi e a Declaração Corporativa. É usado para comunicação de mídia, etc.

## Logo da Declaração Corporativa (CS)

A Logo CS é um elemento básico das nossas comunicações de marca que combina o Logo Hitachi com a nossa Declaração Corporativa. É um dos elementos-chave da marca Hitachi que melhor demonstra a nossa mensagem central e deve ser utilizada para a maioria dos meios de comunicação.

A Logo Hitachi deve ser utilizada por si só nas seguintes situações:

- Nas comunicações em que a fonte responsável deve ser exibida, tais como documentos comerciais oficiais.
- Em meios que tenham durabilidade e sejam expostos durante um longo período de tempo, tais como sinalização em prédios.
- Onde o espaço for limitado e o tamanho da Logo CS for comprometido, tal como na exibição de publicidade num estádio.
- Onde a logomarca da Hitachi precisa ser exibida entre logomarcas de outras empresas que não tenham Declarações de Empresa – de modo a ser consistente.

# HITACHI

## Inspire the Next

### Dimensão mínima da Logo CS (Com base na largura da Logo Hitachi)

Mostrar em  
duas cores

# HITACHI

## Inspire the Next

16mm  
220 pixels / 350dpi  
45 pixels / 72 dpi

Mostrar  
numa só  
cor

# HITACHI

## Inspire the Next

13,5mm  
186 pixels / 350dpi  
38 pixels / 72 dpi

## Indicação do Nome Oficial da Empresa

O Símbolo Hitachi, nome da empresa e, quando relevante, o nome da divisão, devem ser usados na fonte oficial – com Hitachi em maiúsculas e minúsculas.

Devem aparecer em preto, ou branco quando invertido. No entanto, quando aparecem junto à Logo de CS, devem estar na cor – Inspire Gray.

Numa só linha

 **Hitachi ABC, Ltd. DEF Branch**

Em duas linhas

 **Hitachi ABC, Ltd.**  
**GHI Development Laboratory**

Em três linhas

 **Hitachi ABC, Ltd.**  
**GHI Development Laboratory**  
**JKL Communication Dept.**



## Cores do Grupo

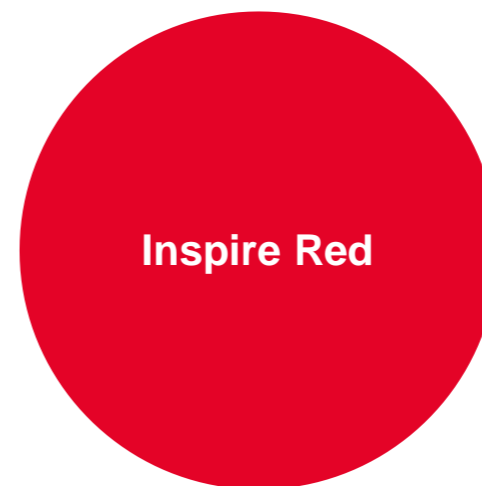
A Hitachi, Ltd., ou qualquer empresa do Grupo Hitachi licenciada para utilizar a Marca Hitachi, deve utilizar as Cores do Grupo – Inspire Gray, Inspire Red, e Inspire White – numa gama de ambientes de comunicação para criar a imagem colorida única do Grupo.

### Cores do Grupo



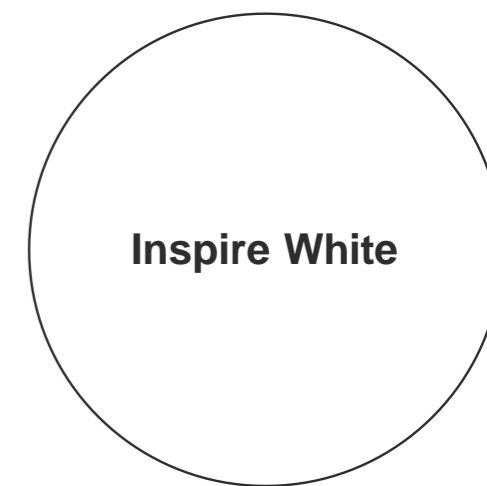
**Quatro cores**  
C0% M0%  
Y0% K90%

**RGB**  
R45 G45 B45



**Quatro cores**  
C0% M100%  
Y85% K0%

**RGB**  
R255 G0 B38



**Quatro cores**  
C0% M0%  
Y0% K0%

**RGB**  
R255 G255  
B255

## Área de Isolamento da Marca Hitachi

A Marca Hitachi deve ser sempre claramente exposta de tal forma que se destaque por si só. Por este motivo, foi definida a área de isolamento – um determinado espaço em torno da Marca Hitachi. Certifique-se de que esta área não contém qualquer outra letra, figura, marca, etc.

A área de isolamento aqui especificada é o espaço mínimo que deve ser garantido. No trabalho de design, tente deixar o máximo de espaço possível.

Mesmo quando a área de isolamento da largura especificada for assegurada, é proibido colocar qualquer outra letra, figura, ou marca perto da Marca Hitachi de tal forma que pareça constituir uma única marca ou símbolo em conjunto com a Marca Hitachi.

### Logo Hitachi



### Logo CS



### Símbolo Hitachi e Nome da Empresa em Fonte Oficial



## Tipos de Letra Especificados

As Fontes Tipográficas Especificadas são fornecidas para alcançar consistência na forma como nomes de divisões, localizações, nomes de produtos, etc. são exibidos nas aplicações. Utilize as Fontes Tipográficas Especificadas, na medida do possível. É recomendada a utilização de fontes digitais. Contudo, se fontes digitais não estiverem disponíveis, utilize fontes tipográficas.

Se as fontes tipográficas especificadas não estiverem disponíveis, utilize MS P Gothic para o texto em japonês e Arial para texto em inglês e números.

### Texto em japonês

Fonte digital: Shin Go family (recomenda-se Open Type)  
Fonte tipográfica: Gona family

As fontes entre parênteses são fontes tipográficas que correspondem a fontes digitais.

ShinGo L(Gona D / DNAG)

あいうえおかきくけこさしすせそたちつてとなにぬねの  
札幌仙台東京名古屋大阪広島福岡本社支店営業所

ShinGo R(Gona DB / DBNAG)

あいうえおかきくけこさしすせそたちつてとなにぬねの  
札幌仙台東京名古屋大阪広島福岡本社支店営業所

ShinGo M(Gona B / BNAG)

あいうえおかきくけこさしすせそたちつてとなにぬねの  
札幌仙台東京名古屋大阪広島福岡本社支店営業所

ShinGo B(Gona E / ENAG)

あいうえおかきくけこさしすせそたちつてとなにぬねの  
札幌仙台東京名古屋大阪広島福岡本社支店営業所

### Texto em inglês e números

Fonte digital: Helvetica family (recomenda-se Open Type)

Fonte tipográfica: Helvetica family  
As fontes entre parênteses são fontes tipográficas que correspondem a fontes digitais.

Helvetica Light, Helvetica Neue LT 45 Light (Helvetica Light / E100-14)

ABCDEFGHIJKLMNOPQRSTUVWXYZ  
abcdefghijklmnopqrstuvwxyz1234567890&?%

Helvetica Regular, Helvetica Neue LT 55 Roman (Helvetica Regular / E100-24)

ABCDEFGHIJKLMNOPQRSTUVWXYZ  
abcdefghijklmnopqrstuvwxyz1234567890&?%

Helvetica Bold, Helvetica Neue LT 75 Bold (Helvetica DemiBold / E100-34)

ABCDEFGHIJKLMNOPQRSTUVWXYZ  
abcdefghijklmnopqrstuvwxyz1234567890&?%

Helvetica Black, Helvetica Neue LT 95 Black (Helvetica Bold / E100-44)

ABCDEFGHIJKLMNOPQRSTUVWXYZ  
abcdefghijklmnopqrstuvwxyz1234567890&?%

## Tipos de Letra Especificados

Para texto em chinês, utilize as Fontes Tipográficas Especificadas que seguem, caso estejam disponíveis na sua rede.

### Materiais/conteúdos internos ou relacionados com RP

Para materiais internos ou comunicados de imprensa (PDF) publicados em websites na internet, utilize fontes como:

- 宋体 Songti ou 黑体 Heiti para texto em chinês
- Arial ou Times New Roman para texto em inglês

### Produto/serviço, RP/ publicidade

Utilize as Fontes Tipográficas Especificadas na medida do possível para todas as comunicações: catálogos, anúncios, conteúdo na internet, exposições, etc.

Note que não existem fontes tipográficas especificadas para idiomas que não sejam japonês, inglês e chinês.

### Texto em chinês

Fontes tipográficas especificadas  
Fonte digital: DFHei-GB (recomenda-se Open Type)  
Fonte tipográfica: o mesmo que a fonte digital

Fonte recomendada  
Fonte digital: Source Han Sans  
Fonte tipográfica: o mesmo que a fonte digital

细等线简体

中华人民共和国上海北京广州四川本社支店营业所

中等线简体

中华人民共和国上海北京广州四川本社支店营业所

中黑简体

中华人民共和国上海北京广州四川本社支店营业所

大黑简体

中华人民共和国上海北京广州四川本社支店营业所

Source Han Sans CN Light

中华人民共和国上海北京广州四川本社支店营业所

Source Han Sans CN Normal

中华人民共和国上海北京广州四川本社支店营业所

Source Han Sans CN Medium

中华人民共和国上海北京广州四川本社支店营业所

Source Han Sans CN Bold

中华人民共和国上海北京广州四川本社支店营业所

## Marca Hitachi

Manter a Integridade da Marca

Quem pode usar a Marca Hitachi?

Elementos Básicos da Marca Hitachi

Logo da Declaração Corporativa (CS)

Indicação do Nome Oficial da Empresa

Cores do Grupo

Área de Isolamento da Marca Hitachi

Tipos de Letra Especificados

Manter a Consistência da Marca

Proteção da Marca Hitachi

## Manter a Consistência da Marca

A Marca Hitachi deve ser sempre utilizada conforme especificado e qualquer desvio das diretrizes não é permitido em circunstância alguma. Siga os nossos cinco princípios de exibição e nunca altere a Marca Hitachi.



### 1. Manutenção da identidade

Não alterar, distorcer, ou omitir quaisquer elementos da Marca Hitachi.

### 2. Manutenção da independência

Não acrescentar ou combinar a marca com quaisquer outras letras, figuras ou símbolos, cumprir sempre as diretrizes da Área de Isolamento.



× Hitachi BEATWASH

○ Hitachi Washing Machine BEATWASH  
Generic name of the product or service



### 3. Manutenção da clareza

Não alterar a legibilidade da marca.

4. Manutenção da imagem própria  
Utilizar termos gerais após a marca.

### 5. Usar com significado

Não repetir a Marca Hitachi várias vezes.

- Identidade do Grupo Hitachi
- One Brand, One Hitachi
- A Nossa Presença Global
- Identidade do Grupo Hitachi
- Compreender a Marca Hitachi
- MISSION
- VALUES
- VISION
- Declaração Corporativa
- Atividade Baseada na Identidade do Grupo Hitachi
- As Conquistas Notáveis que Definem a Marca Hitachi
- Marca Hitachi**
- Manter a Integridade da Marca
- Quem pode usar a Marca Hitachi?
- Elementos Básicos da Marca Hitachi
- Logo da Declaração Corporativa (CS)
- Indicação do Nome Oficial da Empresa
- Cores do Grupo
- Área de Isolamento da Marca Hitachi
- Tipos de Letra Especificados
- Manter a Consistência da Marca
- Proteção da Marca Hitachi**

## Proteção da Marca Hitachi

# Somos Uma One Brand, One Hitachi

**Enquanto membros do Grupo Hitachi, cada um de nós tem a responsabilidade de apoiar e proteger a nossa marca – tanto na sua identidade visual, como na forma como desempenhamos as nossas funções. Ao fazê-lo, defenderemos a reputação da Marca Hitachi e tudo o que ela representa, e construiremos valor para o futuro.**

**Encontre mais informações abaixo:**

[Identidade do Grupo Hitachi](#)

[Regra de Gestão da Marca Hitachi](#)

**Para mais informações, entre em contato com:**

Corporate Branding Department,  
Global Corporate Brand & Communications  
Division, Hitachi, Ltd.  
[hiqis.brand.rf@hitachi.com](mailto:hiqis.brand.rf@hitachi.com)

**HITACHI**  
**Inspire the Next**